

※本目录内容会有因产品改良而变更的可能性，恕不另行通知。



乾宝官网



阿里巴巴店铺



淘宝店铺



深圳市乾宝自动化设备有限公司

SHENZHEN QIAN BAO AUTOMATION EQUIPMENT CO., LTD.

深圳总部

电话：0755-23070569/81773133 传真：0755-29752605
手机：180 2698 5536 周小姐 185 6658 9982 陈小姐 138 2431 8087 董先生
邮箱：szqbrobot@vip.qq.com 商务QQ：3287784464/2535211962
官网：www.szqb-robot.com 阿里：http://qianbaozidonghua.1688.com
地址：深圳市宝安区沙井街道民福路20号1栋

苏州办事处

电话：0512-62519420 传真：0512-62519645
手机：15850072851 谢先生
邮箱：szqbrobot@vip.qq.com
地址：江苏省苏州市相城大道168号新尚商业广场

温州办事处

电话：0577-89501770 传真：0577-89612160
手机：18958799039 于先生
邮箱：szqbrobot@vip.qq.com
地址：浙江省温州市鹿城区马鞍池西路157号

厦门办事处

电话：0592-6536879 传真：0592-6536778
手机：15985842344 陈先生
邮箱：xm@szqb8.com
地址：福建省厦门市海沧区刘山中路12号

成都办事处

电话：028-86621355 传真：028-86621340
手机：13880058971 陈先生
邮箱：cd@szqb8.com
地址：成都市郫县犀浦镇锦苑A区20栋

天津办事处

手机：15022012872 周先生
邮箱：szqbrobot@vip.qq.com
地址：天津市河西区新围堤道东舍路

广州办事处

电话：020-34512706 传真：020-34512706
手机：13710901159 曾先生
邮箱：szqbrobot@vip.qq.com
地址：广东省广州市番禺区市桥繁华路15号

中山办事处

电话：0760-22134580 传真：0760-22134581
手机：18718007183 梁先生
邮箱：szqbrobot@vip.qq.com
地址：广东省中山市小榄镇升平中路9号

宁波办事处

电话：0574-87131710 传真：0574-87131715
手机：13362872250 于先生
邮箱：nb@szqb8.com
地址：浙江省宁波市江东区通途路275号

青岛办事处

电话：0532-58808730 传真：0532-58808732
手机：15805321705 周先生
邮箱：qd@szqb8.com
地址：山东省青岛市城阳区正阳中路517号

东莞办事处

手机：18566589982 陈小姐
邮箱：szqbrobot@vip.qq.com
地址：东莞市莞城区运河西一路92号

乾宝自动化



乾宝自动化
专注机械手模组滑台厂家
专业品质·追求卓越



www.szqb-robot.com

综合选型目录2023
Comprehensive selection catalogue 2023

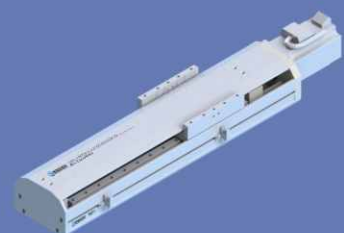
深圳市乾宝自动化设备有限公司
SHENZHEN QIAN BAO AUTOMATION EQUIPMENT CO., LTD.

专注机械手模组滑台厂家

分类索引

Item Index

一般螺杆滑台
General screw slide



QBH Series

-P.09-

一般皮带滑台
General Belt Slide



QBP Series

-P.37-

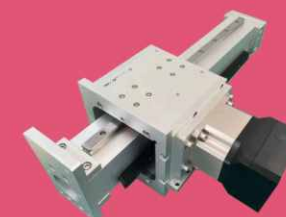
正反牙螺杆滑台
Front and reverse screw slide table



QBHD Series

-P.138-

齿轮齿条滑台
Gear rack slide



QBG Series

-P.147-

无尘螺杆滑台
Dust free screw slide



QBF Series

-P.71-

无尘皮带滑台
Dust free belt slide



QBFP Series

-P.91-

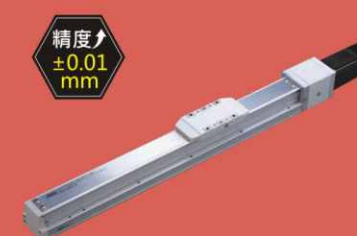
直线电机大推力
Large thrust of linear motor



QLH Series

-P.153-

内嵌式滑台
Embedded sliding table



QTH Series

-P.178-

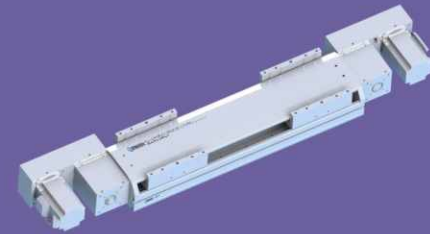
丝杆双驱滑台
Screw dual drive slide table



QBHS Series

-P.115-

皮带双驱滑台
Belt dual drive sliding table



QBPS Series

-P.123-

铸铁滑台
Cast iron sliding table



QKK Series

-P.190-

XYZ多轴系列模组
XYZ multi axis series module



-P.194-

QLH12 Series

单轴/1-axis

直线电机
Linear motor



此圖僅供參考，出貨規格詳見尺寸圖面
The picture is just for the reference. Please check the the actual dimensions on the drawing.

最大行程
Maximum Stroke
4000mm

最高速度
Maximum Speed
4000mm/s

连续推力
Rated Force@ 100C
44/133N

峰值推力
Peak Force
133/400N

直線滑軌
Linear Guide
15X4-2支

型号表示方式

Model Selection

QLH12 - C1 - 80 - M - P - C4 - 1 - 0000

本体型号
Ontology Model

线圈规格
Coil specifications

C1 RHL41-L1标准动子
C2 RHL41-L2加长动子

反馈类型
Feedback type

M1 1 μm分辨率磁栅尺
M5 0.5 μm分辨率磁栅尺
G1 1 μm分辨率光栅尺
G5 0.5 μm分辨率光栅尺

有效行程
Effective stroke
80~4000mm
间隔80mm

驱动器选型
Driver

P 松下脉冲型驱动器
PE 松下EtherCAT总线驱动器
S 高创脉冲型驱动器
SE 高创EtherCAT总线驱动器
A ABB Profinet 总线驱动器
X 其它

线圈Coil

1 线圈数量1颗
2 线圈数量2颗
X -

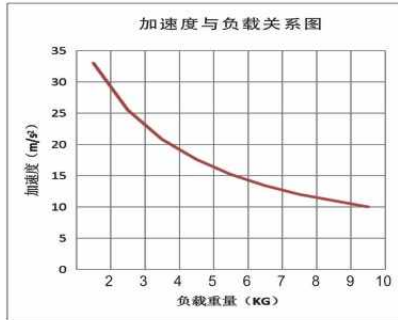
原點感應器
Origin sensor

C4 感應器 Sensor
A1 尺上帶原點(磁栅)

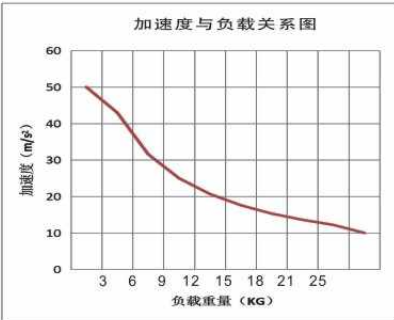
注：前極限後極限并接驅動器

基本仕様 Specification

驅動方式 Type (mm)		綫圈RHL41-L1	綫圈RHL41-L2
性能	編碼器 Encoder	磁刪尺/光刪尺	
	最高速度"1"2 Maximum Speed (mm/s)	4000	
	最大加速度"2 Maximum Payload (G)	6	
	最大負載"3 Payload(kg)	水平使用 kg Horizontal (kg)	10 25
	分辨率 Resolution	1 μm/0.5 μm	
	重複定位精度 Repesatability(mm)	±0.003	
	連續推力 Rated Force@ 100C (N)	44	133
	峰值推力 Peak Force (N)	133	400
標準行程 Stroke Pitch (mm)		80~4000/間隔80	



RHL41-1



RHL41-2

搭配編碼器一覽表 Encoder

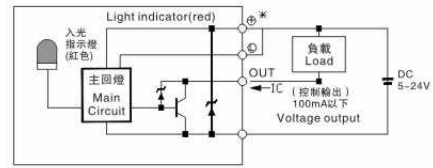
廠牌 Brand	馬達記號 Mark	編碼器型號 Encoder Model	分辨率 Resolving power	反應速度 Reaction rate	出力信號 Output signal	最大可使用長度 Maximum available length	IP 等級 IP level
Magnescale	M	SL700/PL101-BACDB	1 μm	7m/s	A/B	100,000m.m	65
		SL700/PL101-BACFB	0.5 μm	5m/s	A/B	20 μm > 3,000m.m	65
Renishaw	R	LM10IC001AB04A60	1 μm	7m/s	A/B	2300m.m	65
		LM10IC005BB04A60	5 μm	5m/s	A/B	10,000m.m	
Renishaw	R	RH100X30D05A	1 μm	6m/s	A/B	2300m.m	40
		RH200Z30A00A	0.5 μm	3m/s	A/B	10,000m.m	

如需更高精度及速度請聯絡相關銷售人員

搭配驅動器一覽表 Driver

廠牌 Brand	驅動器記號 Mark	驅動器型號 Driver Model	連續電流 Irms(A)	電源電壓 (AC-Voltage)	接線訊號 Connection signal
高創 Servotronix	S	CDHD(2)-4D5/0062AAP1 CDHD(2)-4D5/0062AEC2	4/6A	單相220V 三相220V	TTL 1.1V
松下 Panasonic	P	MCDLT35SM/BM MCDLT45SM/BM	4/6A	單相220V 三相220V	TTL IGBT PWM

感應器接線圖 <原點及端點> Sensor Layout



*符合型錄規範的正常使用下，保證壽命為10000公里。
*Operation life is 10,000km when the product is using under the specified conditions.

*倒吊使用無法套用標準規範，如有需求請洽詢我司業務。
*Data information is not for ceiling-mount inverse use. Contact us for the details if you want to apply ceiling-mount inverse usage.

RHL41-L1 (6A驅動器)		RHL41-L2 (6A驅動器)	
負載重量 (kg)	最大加速度 (G)	負載重量 (kg)	最大加速度 (G)
2	3.2	3	6.4
3	2.5	6	4
4	2	9	3
5	1.7	12	2.3
6	1.5	16	1.9
7	1.3	18	1.6
8	1.1	21	1.4
9	1	24	1.2
10	0.9	27	1.1
		31	1

備註：表中最大加速度體現是瞬間的值，如果將電機的運動速度考慮在內，速度越大，最大加速度會相應的變小。

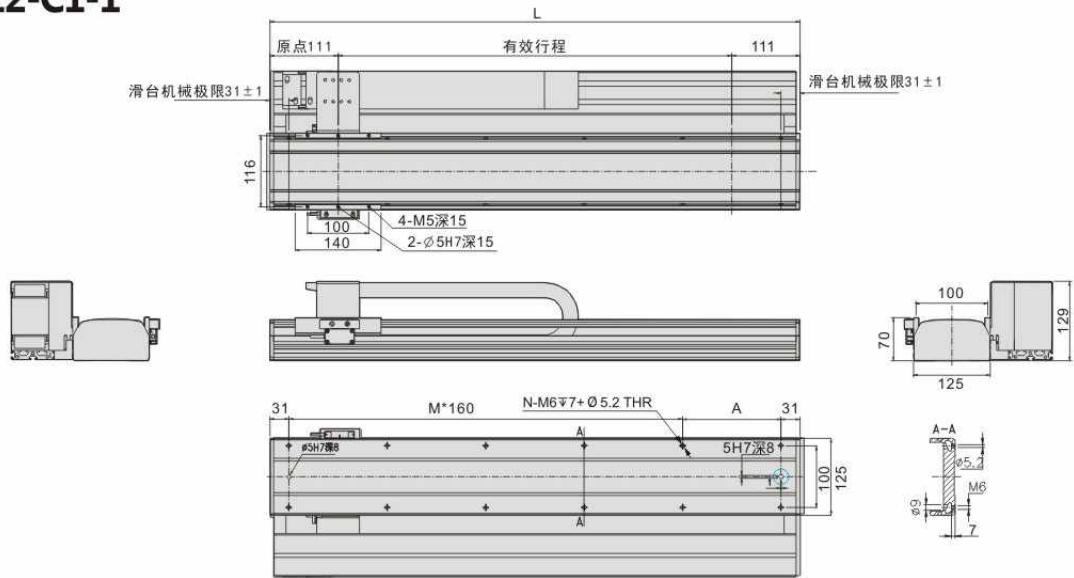
QLH12 Series

单轴/1-axis

直线电机
Linear motor

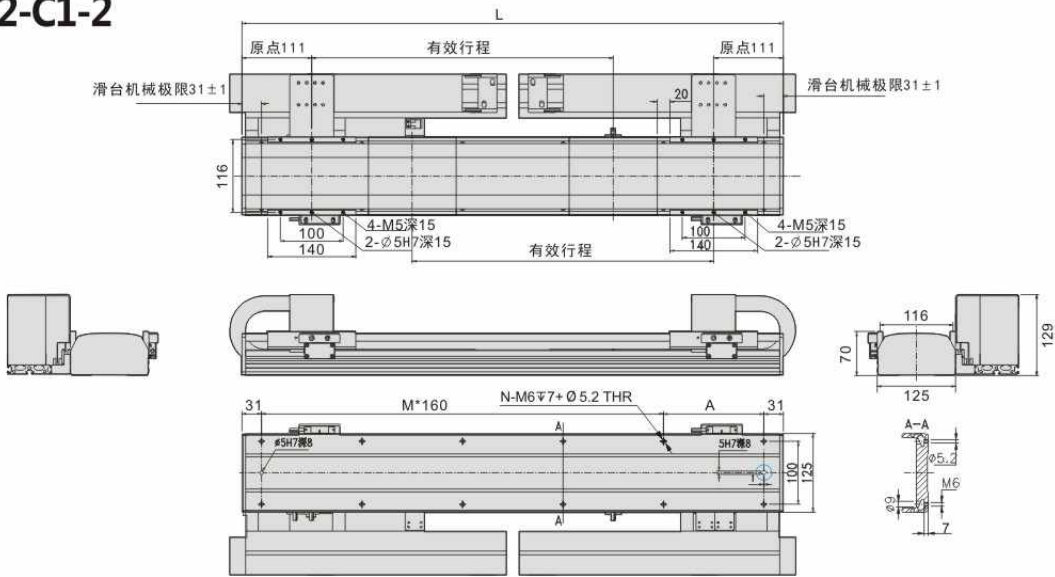


QLH12-C1-1



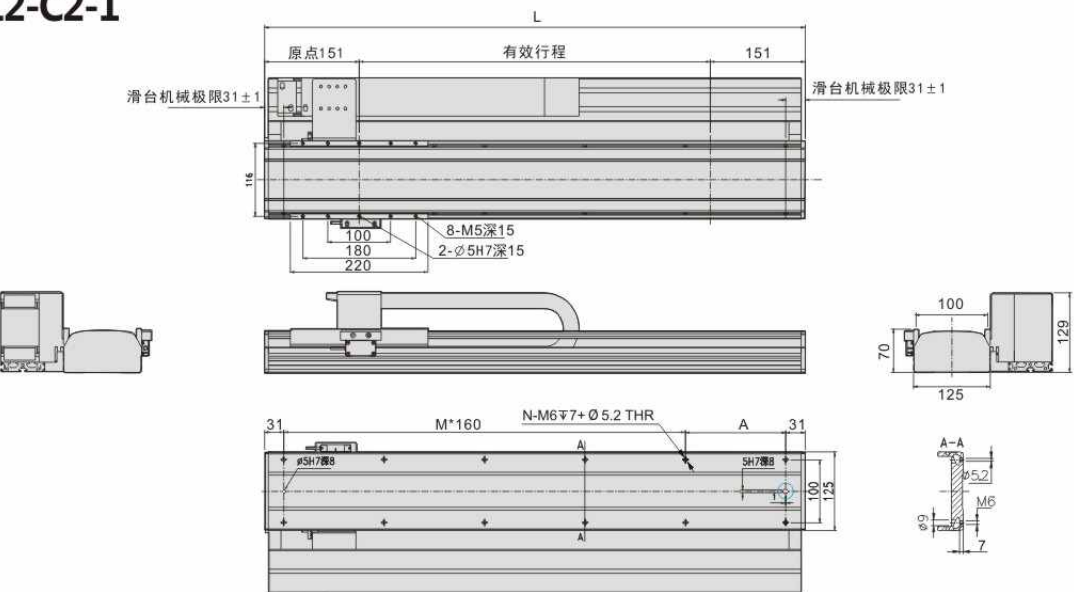
有效行程	80	160	240	320	400	480	560	640	720	800	880	960	1040	1120	1200	1280	1360	1440	1520	1600	1680	1760	1840
L	302	382	462	542	622	702	782	862	942	1022	1102	1182	1262	1342	1422	1502	1582	1662	1742	1822	1902	1982	2062
A	80	160	80	160	80	160	80	160	80	160	80	160	80	160	80	160	80	160	80	160	80	160	80
M	1	1	2	2	3	3	4	4	5	5	6	6	7	7	8	8	9	9	10	10	11	11	12
N	6	6	8	8	10	10	12	12	14	14	16	16	18	18	20	20	22	22	24	24	26	26	28
KG	7.8	8.8	9.8	10.8	11.8	12.8	13.8	14.8	15.8	16.8	17.8	18.8	19.8	20.8	21.8	22.8	23.8	24.8	25.8	26.8	27.8	28.8	29.8

QLH12-C1-2



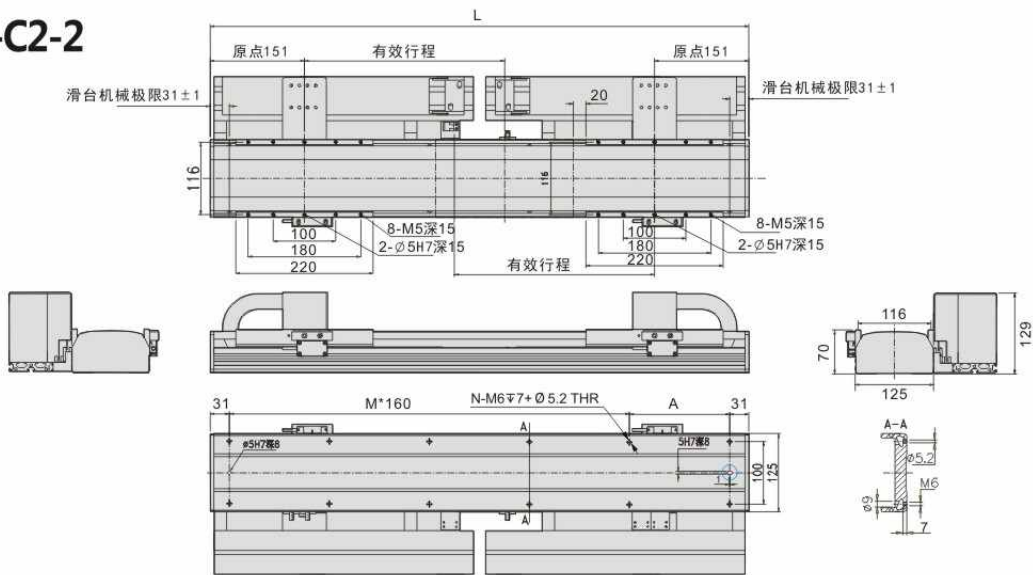
有效行程	80	160	240	320	400	480	560	640	720	800	880	960	1040	1120	1200	1280	1360	1440	1520	1600	1680
L	462	542	622	702	782	862	942	1022	1102	1182	1262	1342	1422	1502	1582	1662	1742	1822	1902	1982	2062
A	80	160	80	160	80	160	80	160	80	160	80	160	80	160	80	160	80	160	80	160	80
M	2	2	3	3	4	4	5	5	6	6	7	7	8	8	9	9	10	10	11	11	12
N	8	8	10	10	12	12	14	14	16	16	18	18	20	20	22	22	24	24	26	26	28
KG	10.1	11.1	12.1	13.1	14.1	15.1	16.1	17.1	18.1	19.1	20.1	21.1	22.1	23.1	24.1	25.1	26.1	27.1	28.1	29.1	30.1

QLH12-C2-1



有效行程	80	160	240	320	400	480	560	640	720	800	880	960	1040	1120	1200	1280	1360	1440	1520	1600	1680	1760	1840
L	382	462	542	622	702	782	862	942	1022	1102	1182	1262	1342	1422	1502	1582	1662	1742	1822	1902	1982	2062	2142
A	160	80	160	80	160	80	160	80	160	80	160	80	160	80	160	80	160	80	160	80	160	80	160
M	1	2	2	3	3	4	4	5	5	6	6	7	7	8	8	9	9	10	10	11	11	12	12
N	6	8	8	10	10	12	12	14	14	16	16	18	18	20	20	22	22	24	24	26	26	28	28
KG	8.8	9.8	10.8	11.8	12.8	13.8	14.8	15.8	16.8	17.8	18.8	19.8	20.8	21.8	22.8	23.8	24.8	25.8	26.8	27.8	28.8	29.8	30.8

QLH12-C2-2



有效行程	80	160	240	320	400	480	560	640	720	800	880	960	1040	1120	1200	1280	1360	1440	1520	1600
L	622	702	782	862	942	1022	1102	1182	1262	1342	1422	1502	1582	1662	1742	1822	1902	1982	2062	2142
A	80	160	80	160	80	160	80	160	80	160	80	160	80	160	80	160	80	160	80	160
M	3	3	4	4	5	5	6	6	7	7	8	8	9	9	10	10	11	11	12	12
N	10	10	12	12	14	14	16	16	18	18	20	20	22	22	24	24	26	26	28	28
KG	12.3	13.3	14.3	15.3	16.3	17.3	18.3	19.3	20.3	21.3	22.3	23.3	24.3	25.3	26.3	27.3	28.3	29.3	30.3	31.3

一般螺杆滑台QBH

一般皮带滑台QBP

无尘螺杆滑台QBF

无尘皮带滑台QBFP

丝杆双驱滑台QBHS

皮带双驱滑台QBPS

正反牙螺杆滑台QBHD

齿轮齿条滑台QBG

直线电机大推力QLH

内嵌式滑台QTH

铸铁滑台QKK

各种组合型

QLH14 Series

单轴/1-axis

直线电机
Linear motor



此图仅供参考，出货规格详见尺寸图面
The picture is just for the reference. Please check the the actual dimensions on the drawing.

最大行程
Maximum Stroke

4000mm

最高速度
Maximum Speed

4000mm/s

连续推力
Rated Force@100C

159/238N

峰值推力
Peak Force

556/834N

直線滑軌
Linear Guide

15X4-2支

型号表示方式

Model Selection

QLH14 - C1 - 120 - M - P - C4 - 1 - 0000

本体型号
Ontology Model

线圈规格
Coil specifications

有效行程
Effective stroke

反馈类型
Feedback type

驱动器选型
Driver

线圈Coil

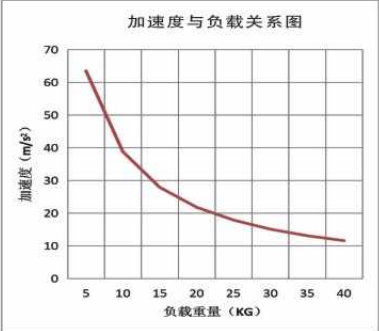
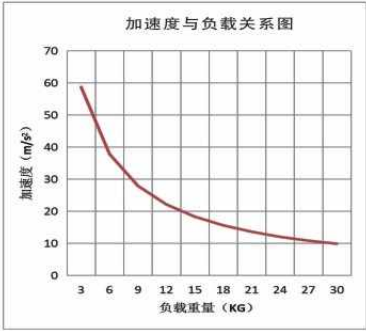
原點感應器
Origin sensor

特注样式(定制)
Off the spec

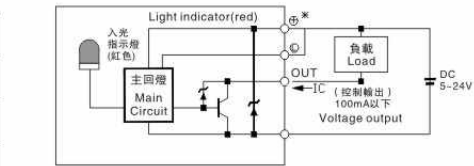
注：前極限後極限并接驅動器

基本仕様 Specification

驅動方式 Type (mm)			綫圈RHL48-L1		綫圈RHL48-L2	
性能	編碼器 Encoder		磁刪尺/光刪尺			
	最高速度"1"2 Maximum Speed (mm/s)		4000			
	最大加速度"2 Maximum Payload (G)		6			
	最大負載"3 Payload(kg)	水平使用 kg Horizontal (kg)	35		50	
	分辨率 Resolution		1 μm/0.5 μm			
	重複定位精度 Repesatability(mm)		±0.003			
	連續推力 Rated Force@100C (N)		159		238	
	峰值推力 Peak Force (N)		556		854	
	標準行程 Stroke Pitch (mm)		80~4000/間隔80			



感應器接線圖 <原點及端點> Sensor Layout



*符合型錄規範的正常使用下，保證壽命為10000公里。
*Operation life is 10,000km when the product is using under the specified conditions.
*倒吊使用無法套用標準規範，如有需求請洽詢我司業務。
*Data information is not for ceiling-mount inverse use. Contact us for the details if you want to apply ceiling-mount inverse usage.

RHL48-L1 (8A驅動器)		RHL48-L2 (8A驅動器)	
負載重量 (kg)	最大加速度 (G)	負載重量 (kg)	最大加速度 (G)
3	8.6	5	9
6	5.5	10	5.5
9	4.1	15	3.9
12	3.2	20	3.1
15	2.7	25	2.5
18	2.3	30	2.1
21	2	35	1.8
24	1.7	40	1.6
27	1.6	45	1.4
30	1.4	50	1.3

備注：表中最大加速度體現是瞬間的值，如果將電機的運動速度考慮在內，速度越大，最大加速度會相應的變小。

搭配編碼器一覽表 Encoder

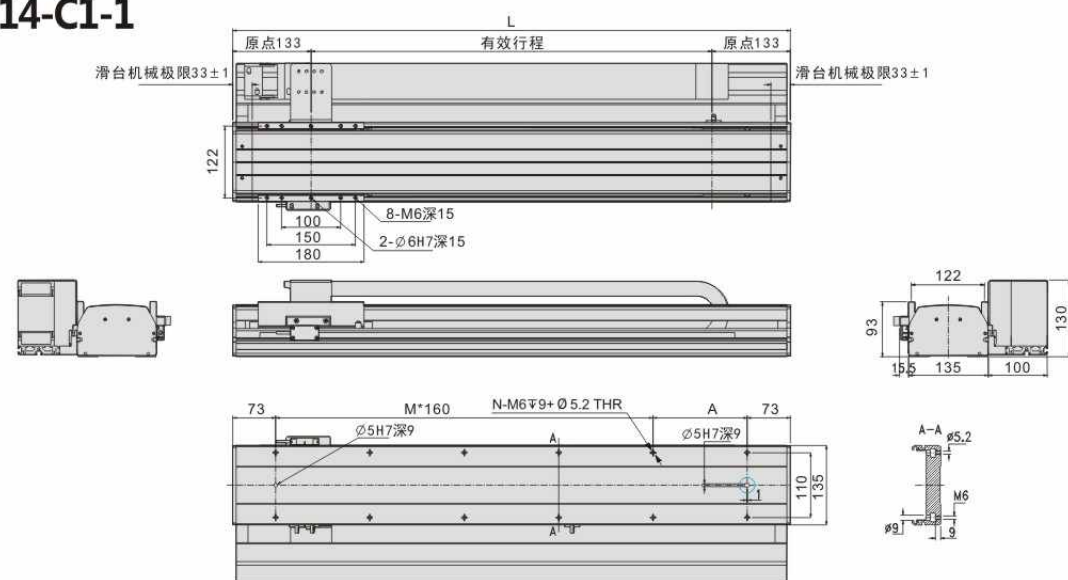
廠牌 Brand	馬達記號 Mark	編碼器型號 Encoder Model	分辨率 Resolving power	反應速度 Reaction rate	出力信號 Output signal	最大可使用長度 Maximum available length	IP 等級 IP level
Magnescale	M	SL700/PL101-BACDB	1 μm	7m/s	A/B	100,000m.m	65
		SL700/PL101-BACFB	0.5 μm	5m/s	A/B	20,000m.m	65
Renishaw	R	LM101C001AB04A60	1 μm	7m/s	A/B	2300m.m	65
		LM101C005BB04A60	5 μm	5m/s	A/B	10,000m.m	
Renishaw	R	RH100X30D05A	1 μm	6m/s	A/B	2300m.m	40
		RH200Z30A00A	0.5 μm	3m/s	A/B	10,000m.m	

如需更高精度及速度請聯絡相關銷售人員

搭配驅動器一覽表 Driver

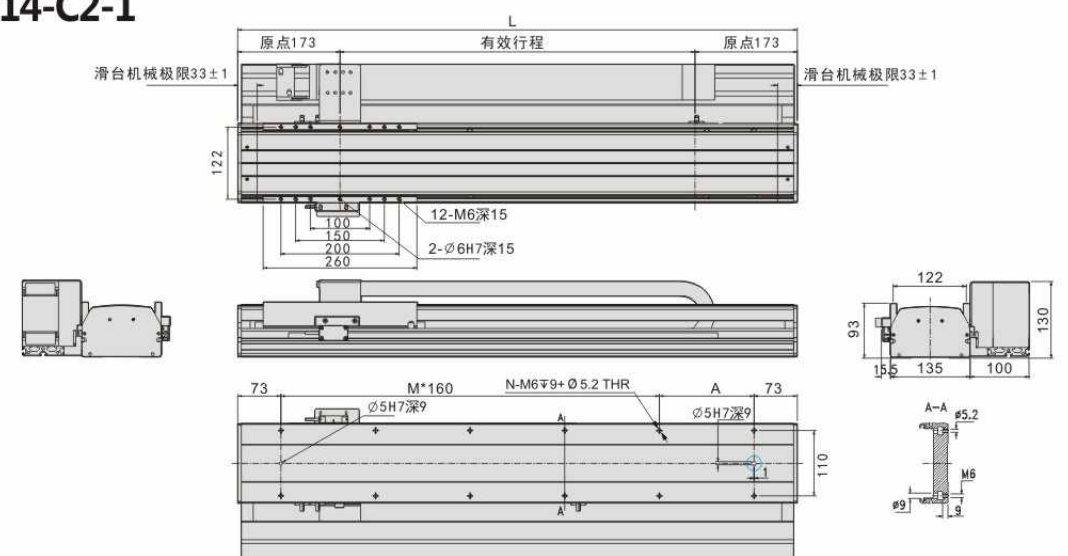
廠牌 Brand	驅動器記號 Mark	驅動器型號 Driver Model	連續電流 Irms(A)	電源電壓 (AC-Voltage)	接線訊號 Connection signal
高創 Servotronix	S	CDHD/2-4D62/82AEC2 CDHD/2-4D62/82AEC2	6/8A	單相220V 三相220V	TTL 1.VV
松下 Panasonic	P	MCDLT45SM/BM MCDLT55SM/BM	6/8A	單相220V 三相220V	TTL IGBT PWM

QLH14-C1-1



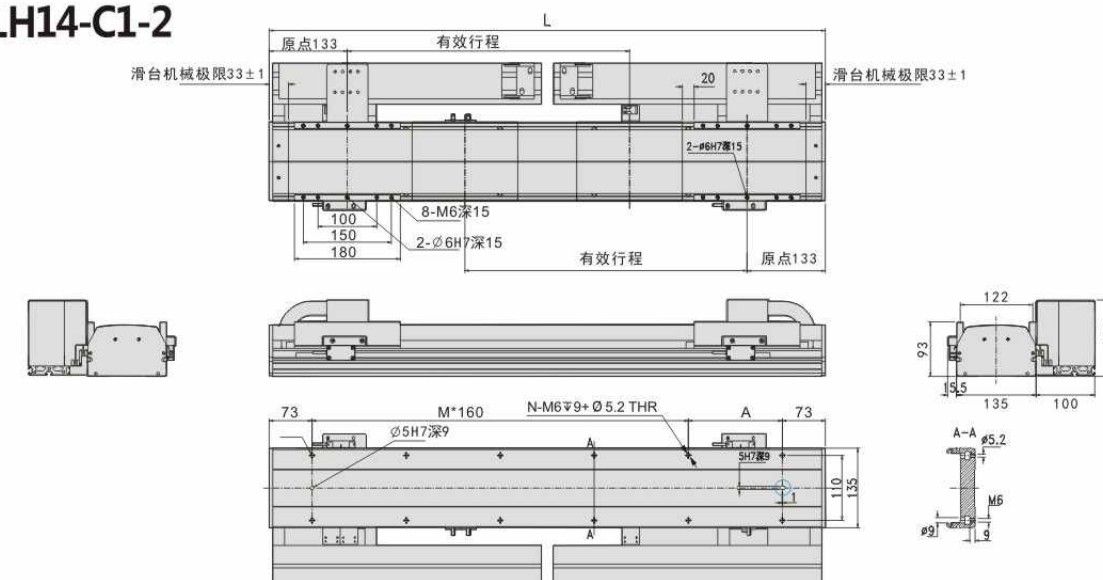
有效行程	120	200	280	360	440	520	600	680	760	840	920	1000	1080	1160	1240	1320	1400	1480	1560	1640	1720	1800	1980
L	386	466	546	626	706	786	866	946	1026	1106	1186	1266	1346	1426	1506	1586	1666	1746	1826	1906	1986	2066	2146
A	80	160	80	160	80	160	80	160	80	160	80	160	80	160	80	160	80	160	80	160	80	160	80
M	1	1	2	2	3	3	4	4	5	5	6	6	7	7	8	8	9	9	10	10	11	11	12
N	6	6	8	8	10	10	12	12	14	14	16	16	18	18	20	20	22	22	24	24	26	26	28
KG	7.8	8.8	9.8	10.8	11.8	12.8	13.8	14.8	15.8	16.8	17.8	18.8	19.8	20.8	21.8	22.8	23.8	24.8	25.8	26.8	27.8	28.8	29.8

QLH14-C2-1



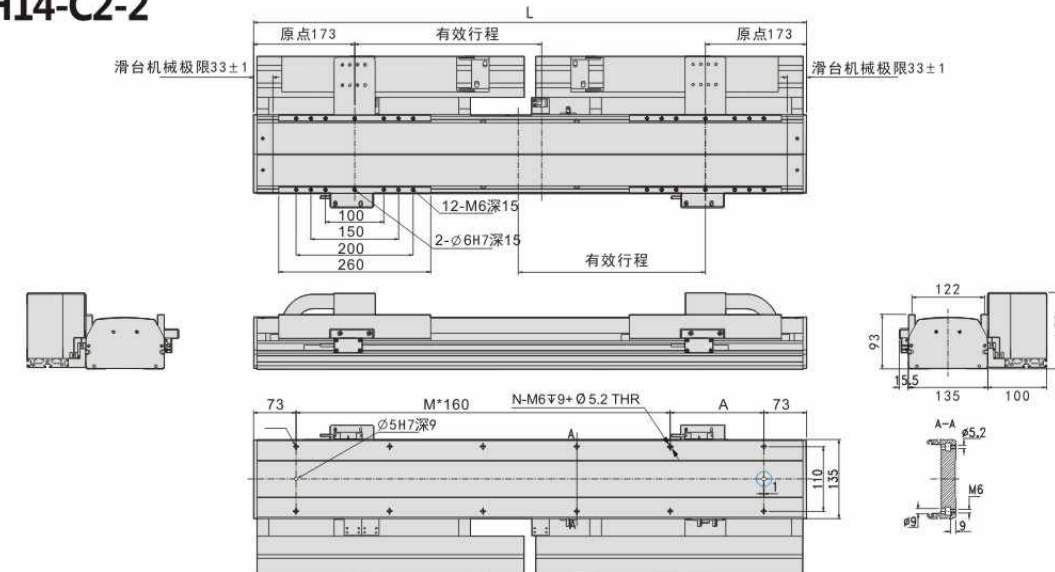
有效行程	120	200	280	360	440	520	600	680	760	840	920	1000	1080	1160	1240	1320	1400	1480	1560	1640	1720	1800	1880
L	466	546	626	706	786	866	946	1026	1106	1186	1266	1346	1426	1506	1586	1666	1746	1826	1906	1986	2066	2146	2226
A	160	80	160	80	160	80	160	80	160	80	160	80	160	80	160	80	160	80	160	80	160	80	160
M	1	2	2	3	3	4	4	5	5	6	6	7	7	8	8	9	9	10	10	11	11	12	13
N	6	8	8	10	10	12	12	14	14	16	16	18	18	20	20	22	22	24	24	26	26	28	28
KG	8.8	9.8	10.8	11.8	12.8	13.8	14.8	15.8	16.8	17.8	18.8	19.8	20.8	21.8	22.8	23.8	24.8	25.8	26.8	27.8	28.8	29.8	30

QLH14-C1-2



有效行程	80	160	240	320	400	480	560	640	720	800	880	960	1040	1120	1200	1280	1360	1440	1520	1600	1680
L	546	626	706	786	866	946	1026	1106	1186	1266	1346	1426	1506	1586	1666	1746	1826	1906	1986	2066	2146
A	80	160	80	160	80	160	80	160	80	160	80	160	80	160	80	160	80	160	80	160	80
M	2	2	3	3	4	4	5	5	6	6	7	7	8	8	9	9	10	10	11	11	12
N	8	8	10	10	12	12	14	14	16	16	18	18	20	20	22	22	24	24	26	26	28
KG	10.1	11.1	12.1	13.1	14.1	15.1	16.1	17.1	18.1	19.1	20.1	21.1	22.1	23.1	24.1	25.1	26.1	27.1	28.1	29.1	30.1

QLH14-C2-2



有效行程	80	160	240	320	400	480	560	640	720	800	980	960	1040	1120	1200	1280	1360	1440	1520	1600
L	706	786	866	946	1026	1106	1186	1266	1346	1426	1506	1586	1666	1746	1826	1906	1986	2066	2146	2226
A	80	160	80	160	80	160	80	160	80	160	80	160	80	160	80	160	80	160	80	160
M	3	3	4	4	5	5	6	6	7	7	8	8	9	9	10	10	11	11	12	12
N	10	10	12	12	14	14	16	16	18	18	20	20	22	22	24	24	26	26	28	28
KG	12.3	13.3	14.3	15.3	16.3	17.3	18.3	19.3	20.3	21.3	22.3	23.3	24.3	25.3	26.3	27.3	28.3	29.3	30.3	31.3

QLH17 Series

单轴/1-axis

直线电机
Linear motor



此图仅供参考，出货规格详见尺寸图面
The picture is just for the reference. Please check the the actual dimensions on the drawing.

最大行程 Maximum Stroke	4000mm	最高速度 Maximum Speed	4000mm/s	连续推力 Rated Force @ 100C	257/386N	峰值推力 Peak Force	900/1351N	直線滑軌 Linear Guide	15X4-2支
------------------------	--------	-----------------------	----------	----------------------------	----------	--------------------	-----------	----------------------	---------

型号表示方式

Model Selection

QLH17 - C1 - 120 - M - P - C4 - 1 - 0000

本体型号
Ontology Model

线圈规格
Coil specifications

反馈类型
Feedback type

有效行程
Effective stroke

驱动器选型
Driver

线圈Coil

原點感應器
Origin sensor

特注样式(定制)
Off the spec

C1 RHL66-L1标准定子
C2 RHL66-L2加长定子

M1 1um分辨率磁栅尺
M5 0.5um分辨率磁栅尺
G1 1um分辨率光栅尺
G5 0.5um分辨率光栅尺

P 松下脉冲型驱动器
PE 松下EtherCAT总线驱动器
S 高创脉冲型驱动器
SE 高创EtherCAT总线驱动器
A ABB Profinet 总线驱动器
X 其它

1 线圈数量1颗
2 线圈数量2颗
X -

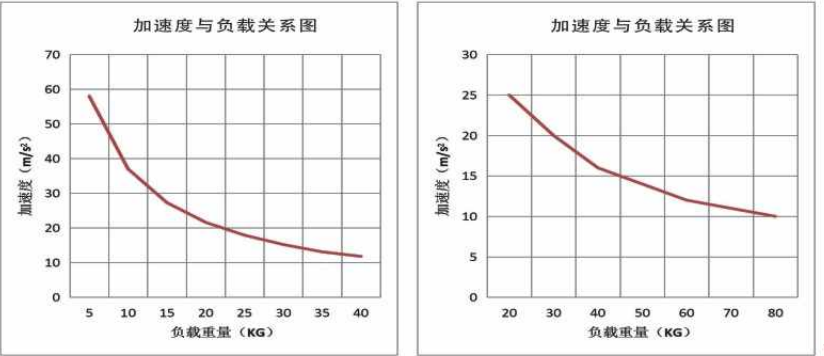
C4 感應器 Sensor
A1 尺上帶原點(磁栅)

注：前極限後極限并接驅動器

基本仕様

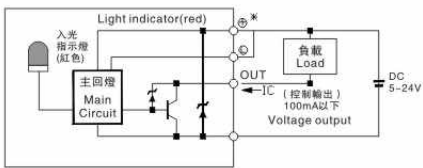
Specification

性能	驅動方式 Type (mm)	线圈RHL66-L1	线圈RHL66-L2
	編碼器 Encoder	磁删尺/光删尺	
	最高速度"1"2 Maximum Speed (mm/s)	4000	
	最大加速度"2 Maximum Payload (G)	6	
	最大負載"3 Payload(kg)	水平使用 kg Horizontal (kg)	50 80
	分辨率 Resolution	1um/0.5um	
	重複定位精度 Repesatability(mm)	±0.003	
	連續推力 Rated Force @ 100C (N)	257	386
	峰值推力 Peak Force (N)	900	1351
	標準行程 Stroke Pitch (mm)	80~4000/間隔80	



感應器接線圖

<原點及端點> Sensor Layout



*符合型錄規範的正常情況下，保證壽命為10000公里。
*Operation life is 10,000km when the product is using under the specified conditions.
*倒吊使用無法套用標準規範，如有需求請洽詢我司業務。
*Data information is not for ceiling-mount inverse use. Contact us for the details if you want to apply ceiling-mount inverse usage.

RHL66-L1 (8A驅動器)		RHL66-L2 (8A驅動器)	
負載重量 (kg)	最大加速度 (G)	負載重量 (kg)	最大加速度 (G)
5	8	20	3.8
10	5	30	2.7
15	3.8	40	2.1
20	3	50	1.7
25	2.4	60	1.4
30	2.1	70	1.2
35	1.8	80	1.1
40	1.6		
45	1.4		
50	1.3		

備注：表中最大加速度體現是瞬間的值，如果將電機的運動速度考慮在內，速度越大，最大加速度會相應的變小。

搭配編碼器一覽表

Encoder

廠牌 Brand	馬達記號 Mark	編碼器型號 Encoder Model	分辨率 Resolving power	反應速度 Reaction rate	出力信號 Output signal	最大可使用長度 Maximum available length	IP 等級 IP level
Magnescale	M	SL700/PL101-BACDB	1 μ m	7m/s	A/B	100,000m.m	65
		SL700/PL101-BACFB	0.5 μ m	5m/s	A/B	20 μ m ~ 3,000m.m	65
Renishaw	R	LM10IC001AB04A60	1 μ m	7m/s	A/B	2300m.m	65
		LM10IC005BB04A60	5 μ m	5m/s	A/B	10,000m.m	
Renishaw	R	RH100X30D05A	1 μ m	6m/s	A/B	2300m.m	40
		RH200Z30A00A	0.5 μ m	3m/s	A/B	10,000m.m	

如需更高精度及速度請聯絡相關銷售人員

搭配驅動器一覽表

Driver

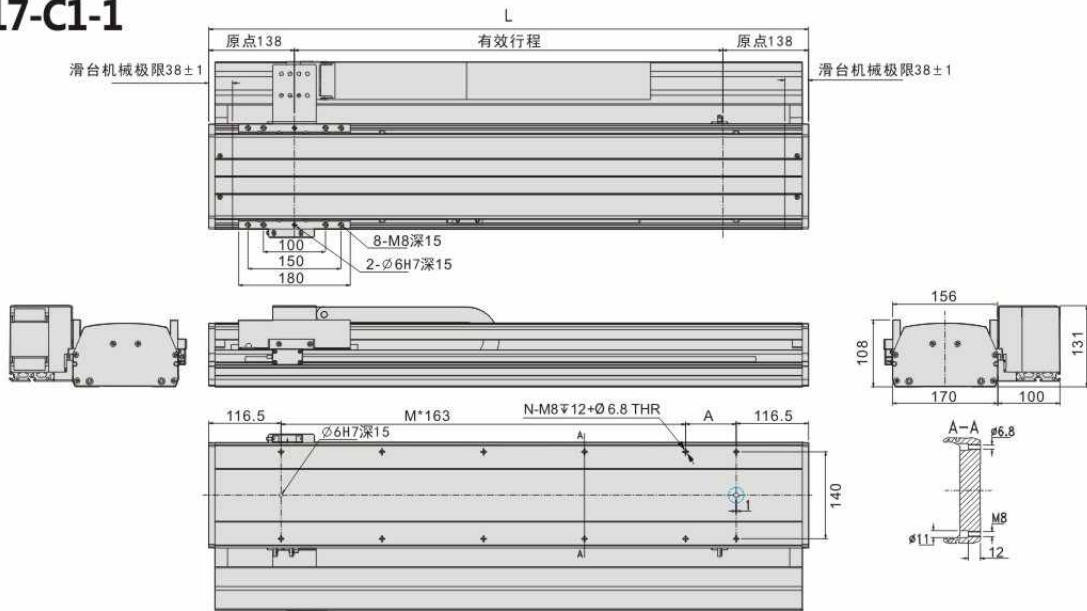
廠牌 Brand	驅動器記號 Mark	驅動器型號 Driver Model	連續電流 Irms(A)	電源電壓 (AC-Voltage)	接線訊號 Connection signal
高創 Servotronix	S	CDHD/2-4D62/82AEC2 CDHD/2-4D62/82AEC2	6/8A	單相220V 三相220V	TTL 1.VV
松下 Panasonic	P	MCDLT45SM/BM MCDLT55SM/BM	6/8A	單相220V 三相220V	TTL IGBTPWM

QLH17 Series

单轴/1-axis

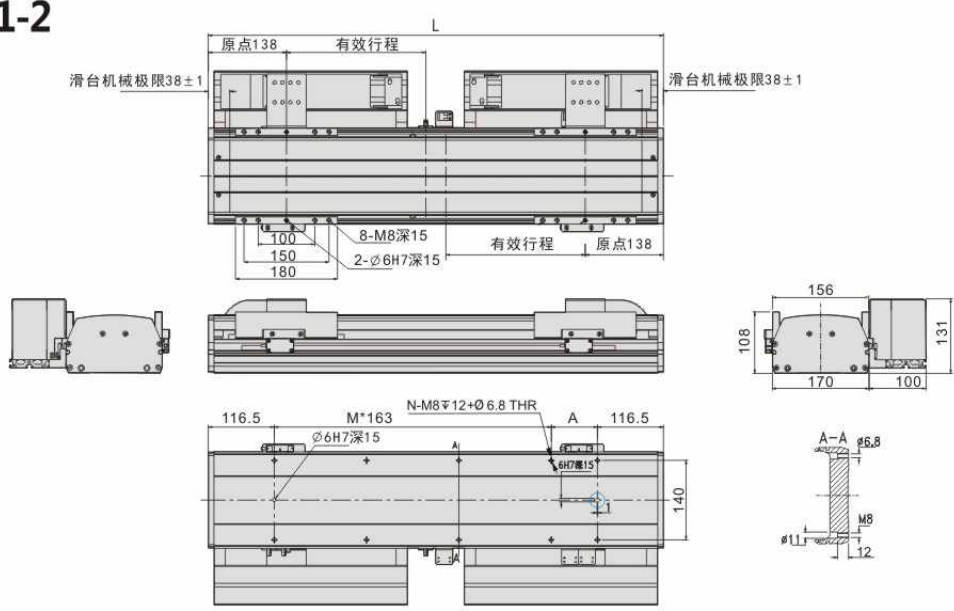
直线电机
Linear motor

QLH17-C1-1



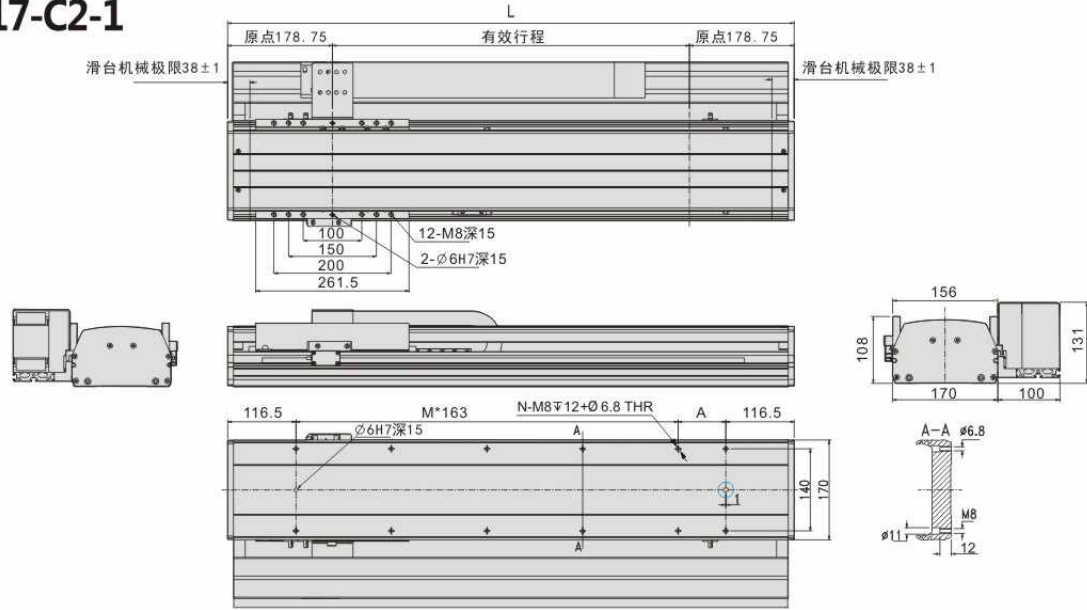
有效行程	120	201.5	283	364.5	446	527.5	609	690.5	772	853.5	935	1016.5	1098	1179.5	1261	1342.5	1424	1505.5	1587	1668.5	1750	1831.5	1913
L	396	477.5	559	640.5	722	803.5	885	966.5	1048	1129.5	1211	1292.5	1374	1455.5	1537	1618.5	1700	1781.5	1863	1944.5	2026	2107.5	2189
A	163	81.5	163	81.5	163	81.5	163	81.5	163	81.5	163	81.5	163	81.5	163	81.5	163	81.5	163	81.5	163	81.5	163
M	0	1	1	2	2	3	3	4	4	5	5	6	6	7	7	8	8	9	9	10	10	11	11
N	4	6	6	8	8	10	10	12	12	14	14	16	16	18	18	20	20	22	22	24	24	26	26
KG	8.5	9.5	10.5	11.5	12.5	13.5	14.5	15.5	16.5	17.5	18.5	19.5	20.5	21.5	22.5	23.5	24.5	25.5	26.5	27.5	28.5	29.5	30.5

QLH17-C1-2



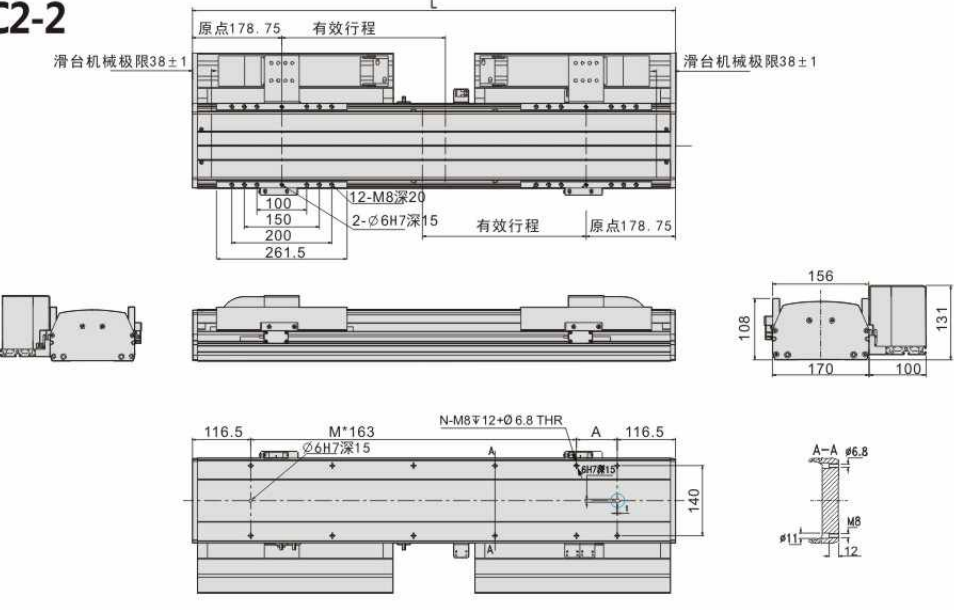
有效行程	164.5	246	327.5	409	490.5	572	653.5	735	816.5	898	979.5	1061	1142.5	1224	1305.5	1387	1468.5	1550	1631.5	1713	1794.5	1876	1957.5
L	640.5	722	803.5	885	966.5	1048	1129.5	1211	1292.5	1374	1455.5	1537	1618.5	1700	1781.5	1863	1944.5	2026	2107.5	2189	2270.5	2352	2433.5
A	81.5	163	81.5	163	81.5	163	81.5	163	81.5	163	81.5	163	81.5	163	81.5	163	81.5	163	81.5	163	81.5	163	81.5
M	2	2	3	3	4	4	5	5	6	6	7	7	8	8	9	9	10	10	11	11	12	12	13
N	8	8	10	10	12	12	14	14	16	16	18	18	20	20	22	22	24	24	26	26	28	28	30
KG	12	13	14	15	16	17	18	19	20	21	22	23	24	25	26	27	28	29	30	31	32	33	34

QLH17-C2-1



有效行程	120	201.5	283	364.5	446	527.5	609	690.5	772	853.5	935	1016.5	1098	1179.5	1261	1342.5	1424	1505.5	1587	1668.5	1750	1831.5	1913
L	477.5	559	640.5	722	803.5	885	966.5	1048	1129.5	1211	1292.5	1374	1455.5	1537	1618.5	1700	1781.5	1863	1944.5	2026	2107.5	2189	2270.5
A	81.5	163	81.5	163	81.5	163	81.5	163	81.5	163	81.5	163	81.5	163	81.5	163	81.5	163	81.5	163	81.5	163	81.5
M	1	1	2	2	3	3	4	4	5	5	6	6	7	7	8	8	9	9	10	10	11	11	12
N	6	6	8	8	10	10	12	12	14	14	16	16	18	18	20	20	22	22	24	24	26	26	28
KG	9.5	10.5	11.5	12.5	13.5	14.5	15.5	16.5	17.5	18.5	19.5	20.5	21.5	22.5	23.5	24.5	25.5	26.5	27.5	28.5	29.5	30.5	31.5

QLH17-C2-2



有效行程	164.5	246	327.5	409	490.5	572	653.5	735	816.5	898	979.5	1061	1142.5	1224	1305.5	1387	1468.5	1550	1631.5	1713	1794.5	1876	1957.5
L	803.5	885	966.5	1048	1129.5	1211	1292.5	1374	1455.5	1537	1618.5	1700	1781.5	1863	1944.5	2026	2107.5	2189	2270.5	2352	2433.5	2515	2596.5
A	81.5	163	81.5	163	81.5	163	81.5	163	81.5	163	81.5	163	81.5	163	81.5	163	81.5	163	81.5	163	81.5	163	81.5
M	3	3	4	4	5	5	6	6	7	7	8	8	9	9	10	10	11	11	12	12	13	13	14
N	10	10	12	12	14	14	16	16	18	18	20	20	22	22	24	24	26	26	28	28	30	30	32
KG	14	15	16	17	18	19	20	21	22	23	24	25	26	27	28	29	30	31	32	33	34	35	36

QLH22 Series

单轴/1-axis

直线电机
Linear motor



此图仅供参考，出货规格详见尺寸图面
The picture is just for the reference. Please check the the actual dimensions on the drawing.

最大行程
Maximum Stroke 4000mm

最高速度
Maximum Speed 4000mm/s

连续推力
Rated Force@100C 412/866N

峰值推力
Peak Force 1441/3032N

直線滑軌
Linear Guide 25X4-2支

型号表示方式

Model Selection

QLH22 - C1 - 120 - M - P - C4 - 1 - 0000

本体型号
Ontology Model

线圈规格
Coil specifications

C1 RHL92-L1标准动子
C2 RHL92-L2加长动子

有效行程
Effective stroke
单滑座: 120~4000mm
双滑座: 164.5~4000mm
间隔80mm

反馈类型
Feedback type

M1 1um分辨率磁栅尺
M5 0.5um分辨率磁栅尺
G1 1um分辨率光栅尺
G5 0.5um分辨率光栅尺

驱动器选型
Driver

P 松下脉冲型驱动器
PE 松下EtherCAT总线驱动器
S 高创脉冲型驱动器
SE 高创EtherCAT总线驱动器
A ABB Profinet 总线驱动器
X 其它

特注样式(定制)
Off the spec

线圈Coil

1 线圈数量1颗
2 线圈数量2颗
X -

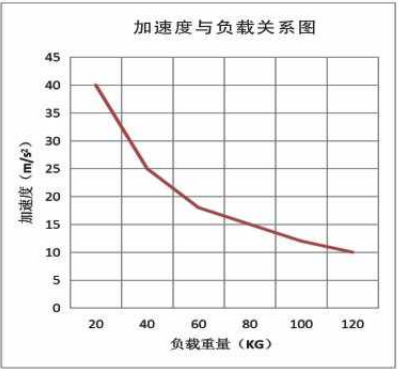
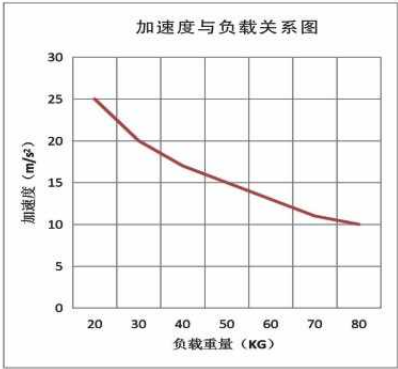
原点感应器
Origin sensor

C4 感应器 Sensor
A1 尺上带原点(磁栅)

注：前极限後極限并接驅動器

基本仕様 Specification

性能	驅動方式 Type (mm)		綫圈RHL92-L1	綫圈RHL92-L2
	編碼器 Encoder		磁刪尺/光刪尺	
	最高速度"1"2 Maximum Speed (mm/s)		4000	
	最大加速度"2 Maximum Payload (G)		6	
	最大負載"3 Payload(kg)	水平使用 kg Horizontal (kg)	80	120
	分辨率 Resolution		1um/0.5um	
	重複定位精度 Repesatability(mm)		±0.003	
	連續推力 Rated Force@100C (N)		412	866
	峰值推力 Peak Force (N)		1441	3032
	標準行程 Stroke Pitch (mm)		80~4000/間隔80	



備注：表中最大加速度體現是瞬間的值，如果將電機的運動速度考慮在內，速度越大，最大加速度會相應的變小。

搭配編碼器一覽表 Encoder

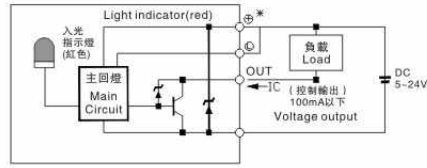
廠牌 Brand	馬達記號 Mark	編碼器型號 Encoder Model	分辨率 Resolving power	反應速度 Reaction rate	出力信號 Output signal	最大可使用長度 Maximum available length	IP 等級 IP level
Magnescale	M	SL700/PL101-BACDB	1 μm	7m/s	A/B	100,000m.m	65
		SL700/PL101-BACFB	0.5 μm	5m/s	A/B	20 μm > 3,000m.m	65
Renishaw	R	LM10IC001AB04A60	1 μm	7m/s	A/B	2300m.m	65
		LM10IC005BB04A60	5 μm	5m/s	A/B	10,000m.m	
Renishaw	R	RH100X30D05A	1 μm	6m/s	A/B	2300m.m	40
		RH200Z30A00A	0.5 μm	3m/s	A/B	10,000m.m	

如需更高精度及速度請聯絡相關銷售人員

搭配驅動器一覽表 Driver

廠牌 Brand	驅動器記號 Mark	驅動器型號 Driver Model	連續電流 Irms(A)	電源電壓 (AC-Voltage)	接線訊號 Connection signal
高創 Servotronix	S	CDHD/2-4D62/82AEC2 CDHD/2-4D62/82AEC2	6/8A	單相220V 三相220V	TTL 1.VV
松下 Panasonic	P	MCDLT45SM/BM MCDLT55SM/BM	6/8A	單相220V 三相220V	TTL IGBTPWM

感應器接線圖 <原點及端點> Sensor Layout



*符合型錄規範的正常情況下，保證壽命為10000公里。
*Operation life is 10,000km when the product is using under the specified conditions.

*倒吊使用無法套用標準規範，如有需求請洽詢我司業務。
*Data information is not for ceiling-mount inverse use. Contact us for the details if you want to apply ceiling-mount inverse usage.

RHL92-L1 (8A驅動器)		RHL92-L2 (8A驅動器)	
負載重量 (kg)	最大加速度 (G)	負載重量 (kg)	最大加速度 (G)
20	3.7	20	7.3
30	2.7	30	5.4
40	2.1	40	4.3
50	1.7	50	3.6
60	1.5	60	3
70	1.2	70	2.6
80	1.1	80	2.3
		90	2.1
		100	1.9
		120	1.6

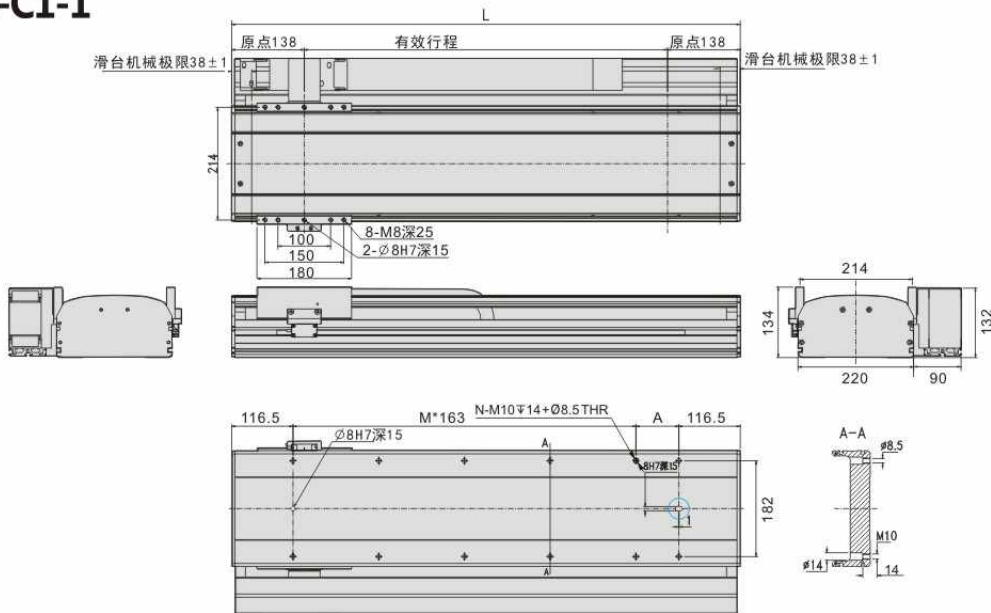
QLH22 Series

单轴/1-axis

直线电机
Linear motor

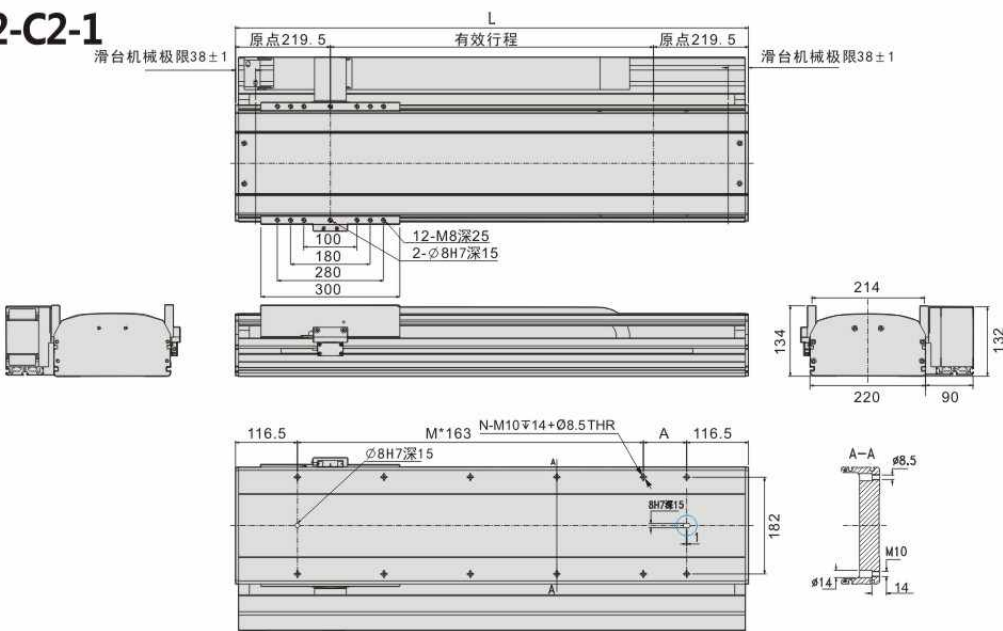


QLH22-C1-1



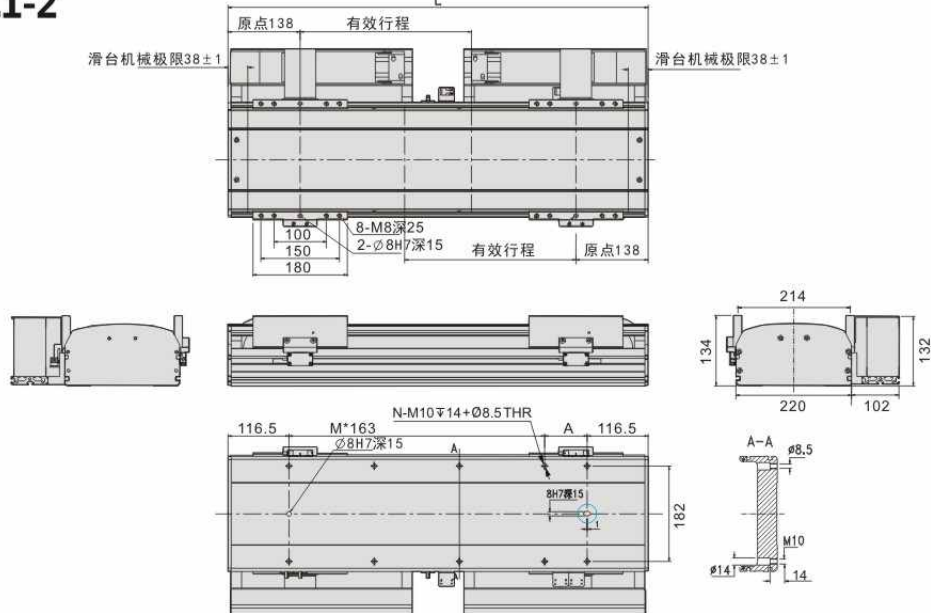
有效行程	120	201.5	283	364.5	446	527.5	609	690.5	772	853.5	935	1016.5	1098	1179.5	1261	1342.5	1424	1505.5	1587	1668.5	1750	1831.5	1913
L	396	477.5	559	640.5	722	803.5	885	966.5	1048	1129.5	1211	1292.5	1374	1455.5	1537	1618.5	1700	1781.5	1863	1944.5	2026	2107.5	2189
A	163	81.5	163	81.5	163	81.5	163	81.5	163	81.5	163	81.5	163	81.5	163	81.5	163	81.5	163	81.5	163	81.5	163
M	0	1	1	2	2	3	3	4	4	5	5	6	6	7	7	8	8	9	9	10	10	11	11
N	4	6	6	8	8	10	10	12	12	14	14	16	16	18	18	20	20	22	22	24	24	26	26
KG	16.6	18.8	21.0	23.2	25.4	27.6	29.8	32.0	34.2	36.4	38.6	40.8	43.0	45.2	47.4	49.6	51.8	54.0	56.2	58.4	60.6	62.8	65.0

QLH22-C2-1



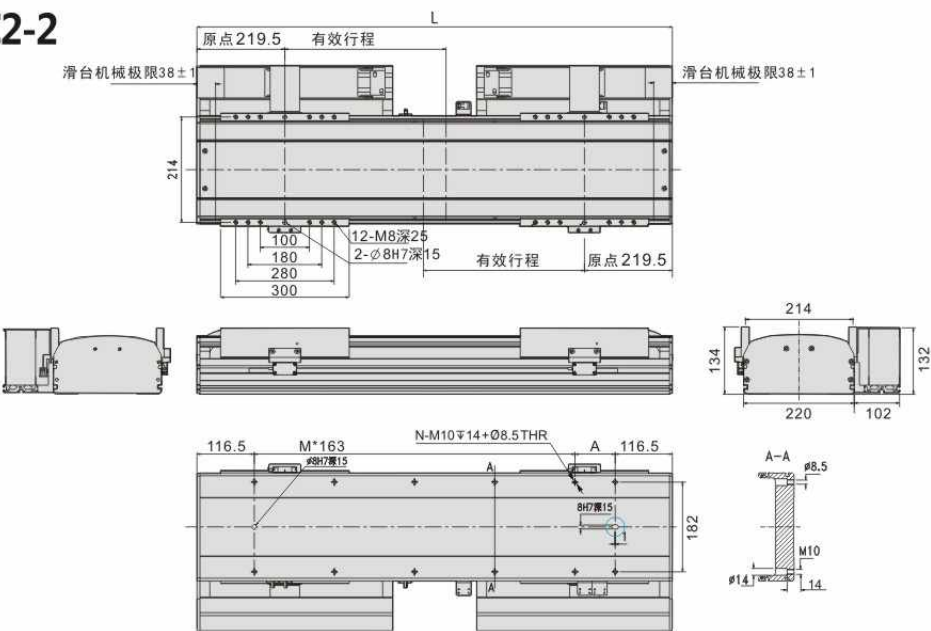
有效行程	120	201.5	283	364.5	446	527.5	609	690.5	772	853.5	935	1016.5	1098	1179.5	1261	1342.5	1424	1505.5	1587	1668.5	1750	1831.5	1913
L	559	640.5	722	803.5	885	966.5	1048	1129.5	1211	1292.5	1374	1455.5	1537	1618.5	1700	1781.5	1863	1944.5	2026	2107.5	2189	2270.5	2352
A	163	81.5	163	81.5	163	81.5	163	81.5	163	81.5	163	81.5	163	81.5	163	81.5	163	81.5	163	81.5	163	81.5	163
M	1	2	2	3	3	4	4	5	5	6	6	7	7	8	8	9	9	10	10	11	11	12	12
N	6	8	8	10	10	12	12	14	14	16	16	18	18	20	20	22	22	24	24	26	26	28	28
KG	22.1	24.3	26.5	28.7	30.9	33.1	35.3	37.5	39.7	41.9	44.1	46.3	48.5	50.7	52.9	55.1	57.3	59.5	61.7	63.9	66.1	68.3	70.5

QLH22-C1-2



有效行程	164.5	246	327.5	409	490.5	572	653.5	735	816.5	898	979.5	1061	1142.5	1224	1305.5	1387	1468.5	1550	1631.5	1713	1794.5	1876	1957.5
L	640.5	722	803.5	885	966.5	1048	1129.5	1211	1292.5	1374	1455.5	1537	1618.5	1700	1781.5	1863	1944.5	2026	2107.5	2189	2270.5	2352	2433.5
A	81.5	163	81.5	163	81.5	163	81.5	163	81.5	163	81.5	163	81.5	163	81.5	163	81.5	163	81.5	163	81.5	163	81.5
M	2	2	3	3	4	4	5	5	6	6	7	7	8	8	9	9	10	10	11	11	12	12	13
N	8	8	10	10	12	12	14	14	16	16	18	18	20	20	22	22	24	24	26	26	28	28	30
KG	25.8	28.0	30.2	32.4	34.6	36.8	39.0	41.2	43.4	45.6	47.8	50.0	52.2	54.4	56.6	58.8	61.0	63.2	65.4	67.6	69.8	72.0	74.2

QLH22-C2-2



有效行程	120	201.5	283	364.5	446	527.5	609	690.5	772	853.5	935	1016.5	1098	1179.5	1261	1342.5	1424	1505.5	1587	1668.5	1750	1831.5	1913
L	885	966.5	1048	1129.5	1211	1292.5	1374	1455.5	1537	1618.5	1700	1781.5	1863	1944.5	2026	2107.5	2189	2270.5	2352	2433.5	2515	2596.5	2678
A	163	81.5	163	81.5	163	81.5	163	81.5	163	81.5	163	81.5	163	81.5	163	81.5	163	81.5	163	81.5	163	81.5	163
M	3	4	4	5	5	6	6	7	7	8	8	9	9	10	10	11	11	12	12	13	13	14	14
N	10	12	12	14	14	16	16	18	18	20	20	22	22	24	24	26	26	28	28	30	30	32	32
KG	34.7	36.9	39.1	41.3	43.5	45.7	47.9	50.1	52.3	54.5	56.7	58.9	61.1	63.3	65.5	67.7	69.9	72.1	74.3	76.5	78.7	80.9	83.1

一般螺杆滑台QBH

一般皮带滑台QBP

无尘螺杆滑台QBF

无尘皮带滑台QBFP

丝杆双驱滑台QBHS

皮带双驱滑台QBPS

正反牙螺杆滑台QBHD

齿轮齿条滑台QBG

直线电机大推力QTH

内嵌式滑台QTH

铸铁滑台QKK

各种组合型

QLH14S Series

单轴/1-axis

直线电机(有铁芯系列)
Iron-core Linear Servo Motor



此图仅供参考，出货规格详见尺寸图面
The picture is just for the reference. Please check the the actual dimensions on the drawing.

最大行程
Maximum Stroke

2544mm

最高速度
Maximum Speed

5000mm/s

峰值推力
Peak Force

240/N

连续推力
Rated Force @ 100C

80/N

直線滑軌
Linear Guide

15X4-2支

型号表示方式

Ordering Method

本体型号
Ontology Model

线圈
Coil

有效行程
Effective Stroke

编码器
Encoder

驱动器
Driver

感应器选项
Sensor options

线圈数量
Coil number

特注样式
Special Order No.

QLH14S - C1 - 500 - M - P - C4 - 1 - 01

本体宽度

线圈规格
Coil specifications

标准型 R20-C1 400W
加长型 R20-C2 400W

编码器 Encoder

G 光栅尺1/5um Grating ruler
M 磁栅尺1/5um Magnescale

驱动器

P 松下 Panasonic
T 台达 Delta
S 高创 Servotronix

线圈Coil

1 线圈数量

注：同一条滑台上可多个线圈

原点感应器
Origin sensor

C1 尺上感应器(光栅)
C4 感应器 Sensor

注：前极限后极限并接驱动器

最大行程
Maximum Stroke

行程范围 2544mm
108间隔 108mm pat

注：超出2544请联系销售

基本仕様

Specification

驱动方式 Type (mm)		线圈R20-C1	线圈R20-C2
性能	编码器 Encoder	磁删尺/光删尺	
	最高速度"1"2 Maximum Speed (mm/s)	5000	
	最大加速度"2 Maximum Payload (G)	6	
	最大负载"3 Payload(kg)	水平使用 kg Horizontal (kg)	10 20
	分辨率 Resolution(um)	1um/5um	
	峰值推力 Peak Force (N)	120	240
	连续推力 Rated Force @ 100C (N)	40	80
	标准行程 Stroke Pitch (mm)	168~3544/间隔108	
使用温度 Use Temperature (mm)		0-40	

- ◆近零顿振强化低速稳定度及定位整定，降低曲线跟随误差。
- ◆锁付面为高导热铝板，散热佳高推力，减轻重量。
- ◆全金属包覆，避免对附近光学读头产生电磁干扰。
- ◆强制冷却套件，取代大推力无铁心线性马达，具有更小体积，更佳散热的优势。

搭配编码器一览表 Encoder

厂牌 Brand	马达记号 Mark	编码器型号 Encoder Model	分辨率 Resolving power	反应速度 Reaction rate	出力信号 Output signal	最大可使用长度 Maximum available length	IP 等级 IP level
Magnescale	M	SL700/PL101-BACDB	1 μ m	7m/s	A/B	100,000m.m	65
		SL700/PL101-BACFB	5 μ m	35m/s	A/B	20 μ m > 3,000m.m	65
Renishaw	R	LM10IC001BB10A00	1 μ m	7m/s	A/B	2300m.m	65
		LM10IC005BB10A00	5 μ m	20m/s	A/B	10,000m.m	
Renishaw	R	RH100X30D05A	1 μ m	6m/s	A/B	2300m.m	40
		ATOM4T0-150(X8)	5 μ m	20m/s	A/B	10, 000m.m	

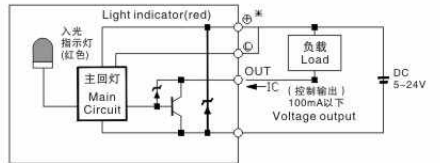
如需更高精度及速度請聯絡相關銷售人員

搭配驱动器一览表 Driver

厂牌 Brand	驱动器记号 Mark	驱动器型号 Driver Model	马达容量 Watp	电源电压 (AC-Voltage)	接线讯号 Connection signal
高创 Servotronix	S	CDHD-P1	400W	单相220V 三相220V	TTL 1.VV
松下 Panasonic	P	A5L BTDH	400W	单相220V 三相220V	TTL IGBT PWM
台达 Delta	T	ASDA-A2R-L	400W	单相220V 三相220V	TTL (旋波可經由轉換器)

感应器接线图 <原点及端点>

Sensor Layout



线圈/G值	R20-C1	R20-C2
2KG	6G	6G ↑
4KG	3G	6G
6KG	2G	4G
10KG	1G	2G
20KG	无法载重	1G

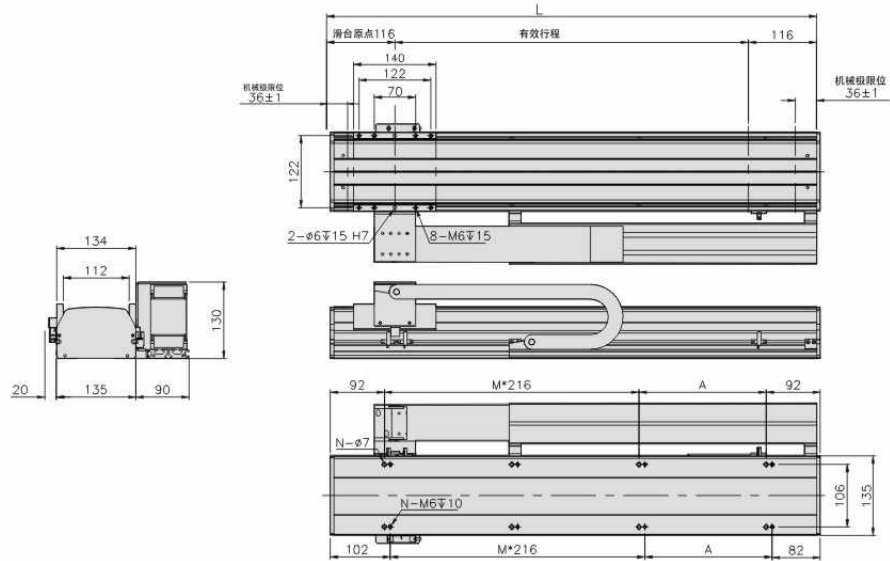
*符合型錄規範的正常使用时，保證壽命為10000公里。
*Operation life is 10,000km when the product is using under the specified conditions.
*倒吊使用無法套用標準規範，如有需求請洽詢我司業務。
*Data information is not for ceiling-mount inverse use. Contact us for the details if you want to apply ceiling-mount inverse usage.

QLH14S Series

单轴/1-axis

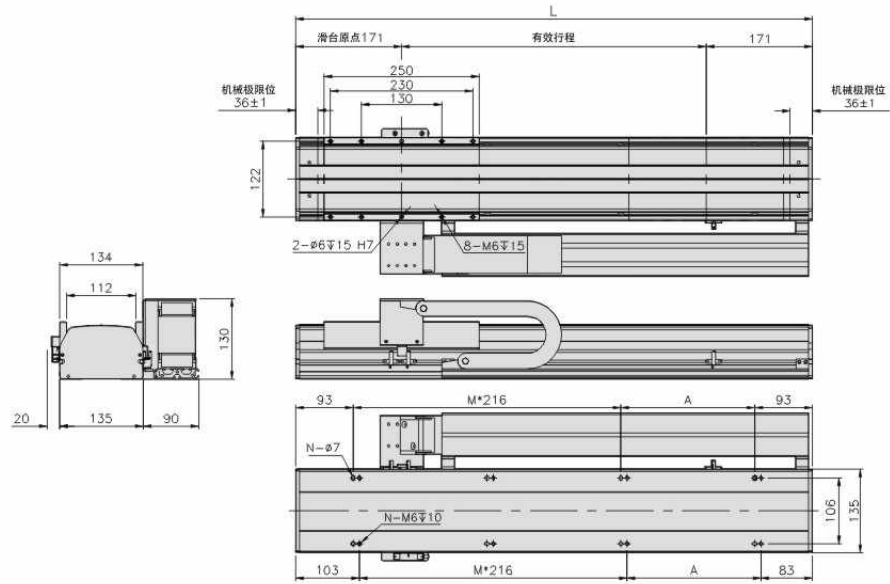
直线电机(有铁芯系列)
Iron-core Linear Servo Motor

R20C1-1



有效行程	168	276	384	492	600	708	816	924	1032	1140	1248	1356	1464	1572	1680	1788	1896	2004	2112	2220	2328	2436	2544
L	400	508	616	724	832	940	1048	1156	1264	1372	1480	1588	1696	1804	1912	2020	2128	2236	2344	2452	2560	2668	2776
A	216	108	216	108	216	108	216	108	216	108	216	108	216	108	216	108	216	108	216	108	216	108	216
M	0	1	1	2	2	3	3	4	4	5	5	6	6	7	7	8	8	9	9	10	10	11	11
N	4	6	6	8	8	10	10	12	12	14	14	16	16	18	18	20	20	22	22	24	24	26	26
KG	7.8	8.8	9.8	10.8	11.8	12.8	13.8	14.8	15.8	16.8	17.8	18.8	19.8	20.8	21.8	22.8	23.8	24.8	25.8	26.8	27.8	28.8	29.8

R20C2-1

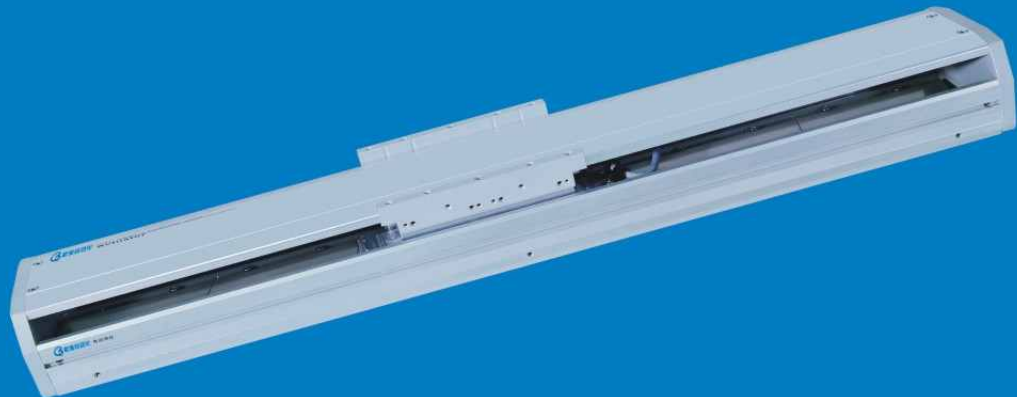


有效行程	168	276	384	492	600	708	816	924	1032	1140	1248	1356	1464	1572	1680	1788	1896	2004	2112	2220	2328	2436	2544
L	510	618	726	834	942	1050	1158	1266	1374	1482	1590	1698	1806	1914	2022	2130	2238	2346	2454	2562	2670	2778	2886
A	108	216	108	216	108	216	108	216	108	216	108	216	108	216	108	216	108	216	108	216	108	216	108
M	1	1	2	2	3	3	4	4	5	5	6	6	7	7	8	8	9	9	10	10	11	11	12
N	6	6	8	8	10	10	12	12	14	14	16	16	18	18	20	20	22	22	24	24	26	26	28
KG	8	9	10	11	12	13	14	15	16	17	18	19	20	21	22	23	24	25	26	27	28	29	30

QLH17S Series

单轴/1-axis

直线电机(有铁芯系列)
Iron-core Linear Servo Motor



此图仅供参考，出货规格详见尺寸图面
The picture is just for the reference. Please check the the actual dimensions on the drawing.

最大行程 Maximum Stroke	3074mm	最高速度 Maximum Speed	4000mm/s	峰值推力 Peak Force	480/N	连续推力 Rated Force@ 100C	160/N	直線滑軌 Linear Guide	20X4-2支
------------------------	--------	-----------------------	----------	--------------------	-------	---------------------------	-------	----------------------	---------

型号表示方式 Ordering Method

本体型号
Ontology Model

线圈
Coil

有效行程
Effective Stroke

编码器
Encoder

驱动器
Driver

感应器选项
Sensor options

线圈数量
Coil number

特注样式
Special Order No.

QLH17S - C1 - 500 - M - P - C4 - 1 - 01

本体宽度

线圈规格
Coil specifications

标准型 R35-C1 400W
加长型 R35-C2 750W

编码器 Encoder

G 光栅尺1/5um Grating ruler
M 磁栅尺1/5um Magnescale

最大行程
Maximum Stroke

行程范围 3074mm
108间隔 108mm pat

注：超出3074请联系销售

驱动器

P 松下 Panasonic
T 台达 Delta
S 高创 Servotronics

线圈Coil

1 线圈数量

注：同一条滑台上可多个线圈

原点感应器
Origin sensor

C1 尺上感应器(光栅)
C4 感应器 Sensor

注：前极限后极限并接驱动器

基本仕様 Specification

驱动方式 Type (mm)		线圈R35-C1	线圈R35-C2
性能	编码器 Encoder	磁删尺/光删尺	
	最高速度"1"2 Maximum Speed (mm/s)	5000	
	最大加速度"2 Maximum Payload (G)	6	
	最大负载"3 Payload(kg)	水平使用 kg Horizontal (kg)	22 44
	分辨率 Resolution(um)	1um/0.5um	
	峰值推力 Peak Force (N)	240	480
	连续推力 Rated Force@ 100C (N)	80	160
	标准行程 Stroke Pitch (mm)	158~3074/间隔108	
	使用温度 Use Temperature (mm)	0-40	

- ◆近零顿振强化低速稳定度及定位整定，降低曲线跟随误差。
- ◆锁付面为高导热铝板，散热佳高推力，减轻重量。
- ◆全金属包覆，避免对附近光学读头产生电磁干扰。
- ◆强制冷却套件，取代大推力无铁芯线性马达，具有更小体积，更佳散热的优势。

搭配编码器一览表 Encoder

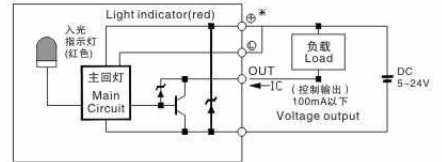
厂牌 Brand	马达记号 Mark	编码器型号 Encoder Model	分辨率 Resolving power	反应速度 Reaction rate	出力信号 Output signal	最大可使用长度 Maximum available length	IP 等级 IP level
Magnescale	M	SL700/PL101-BACDB	1 μm	7m/s	A/B	100,000m.m	65
		SL700/PL101-BACFB	5 μm	35m/s	A/B	20 μm × 3,000m.m	65
Renishaw	R	LM101C001BB10A00	1 μm	7m/s	A/B	2300m.m	65
		LM101C005BB10A00	5 μm	20m/s	A/B	10,000m.m	
Renishaw	R	RH100X30D05A	1 μm	6m/s	A/B	2300m.m	40
		ATOM4T0-150(X8)	5 μm	20m/s	A/B	10, 000m.m	

如需更高精度及速度請聯絡相關銷售人員

搭配驱动器一览表 Driver

厂牌 Brand	驱动器记号 Mark	驱动器型号 Driver Model	马达容量 Watp	电源电压 (AC-Voltage)	接线讯号 Connection signal
高创 Servotronix	S	CDHD-P1	400/750W	单相220V 三相220V	TTL 1.1V
松下 Panasonic	P	A5L BTDH	400/750W	单相220V 三相220V	TTL IGBT PWM
台达 Delta	T	ASDA-A2R-L	400/750W	单相220V 三相220V	TTL (旋波可經由轉換器)

感应器接线图 <原点及端点> Sensor Layout



动子/G值	R35-C1	R35-C2
4KG	6G	6G ↑
8KG	3G	5G
12KG	1.5G	3.5G
20KG	1G	2G
40KG	无法载动	1G

*符合型錄規範的正常使用时，保證壽命為10000公里。
*Operation life is 10,000km when the product is using under the specified conditions.

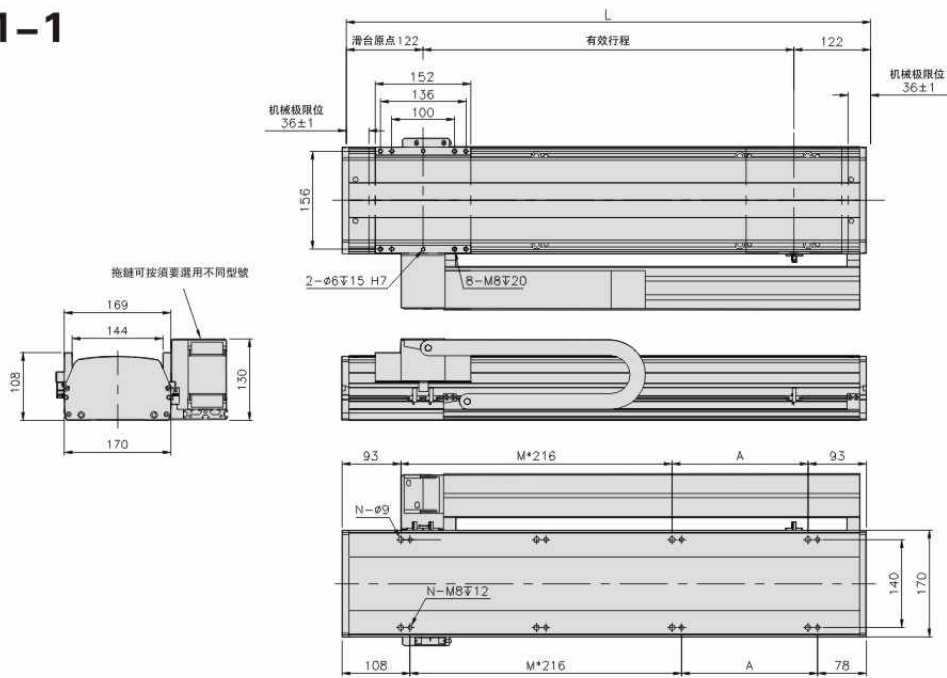
*倒吊使用無法套用標準規範，如有需求請洽詢我司業務。
*Data information is not for ceiling-mount inverse use. Contact us for the details if you want to apply ceiling-mount inverse usage.

QLH17S Series

单轴/1-axis

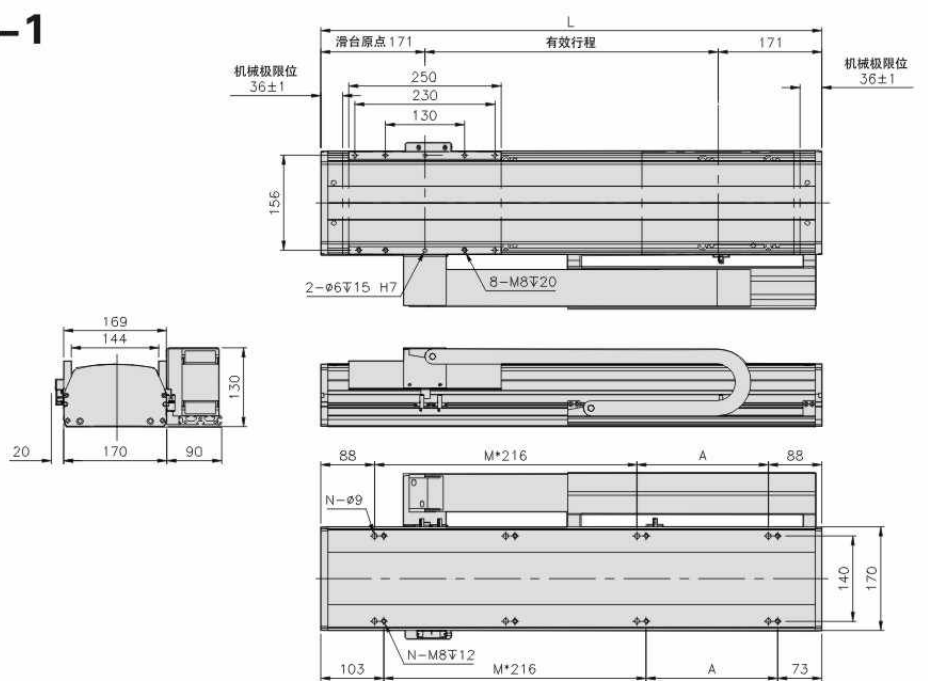
直线电机(有铁芯系列)
Iron-core Linear Servo Motor

R35C1-1



有效行程	158	266	374	482	590	698	806	914	1022	1130	1238	1346	1454	1562	1670	1778	1886	1994	2102	2210	2318	2426	2534	2642	2750	2858	2966	3074
L	402	510	618	726	834	942	1050	1158	1266	1374	1482	1590	1698	1806	1914	2022	2130	2238	2346	2454	2562	2670	2778	2886	2994	3102	3210	3318
A	216	108	216	108	216	108	216	108	216	108	216	108	216	108	216	108	216	108	216	108	216	108	216	108	216	108	216	108
M	0	1	1	2	2	3	3	4	4	5	5	6	6	7	7	8	8	9	9	10	10	11	11	12	12	13	13	14
N	4	6	6	8	8	10	10	12	12	14	14	16	16	18	18	20	20	22	22	24	24	26	26	28	28	30	30	32
KG	8.5	9.5	10.5	11.5	12.5	13.5	14.5	15.5	16.5	17.5	18.5	19.5	20.5	21.5	22.5	23.5	24.5	25.5	26.5	27.5	28.5	29.5	30.5	31.5	32.5	33.5	34.5	35.5

R35C2-1



有效行程	158	266	374	482	590	698	806	914	1022	1130	1238	1346	1454	1562	1670	1778	1886	1994	2102	2210	2318	2426	2534	2642	2750	2858	2966	3074
L	500	608	716	824	932	1040	1148	1256	1364	1472	1580	1688	1796	1904	2012	2120	2228	2336	2444	2552	2660	2768	2876	2984	3092	3200	3308	3416
A	108	216	108	216	108	216	108	216	108	216	108	216	108	216	108	216	108	216	108	216	108	216	108	216	108	216	108	216
M	1	1	2	2	3	3	4	4	5	5	6	6	7	7	8	8	9	9	10	10	11	11	12	12	13	13	14	14
N	6	6	8	8	10	10	12	12	14	14	16	16	18	18	20	20	22	22	24	24	26	26	28	28	30	30	32	32
KG	9.5	10.5	11.5	12.5	13.5	14.5	15.5	16.5	17.5	18.5	19.5	20.5	21.5	22.5	23.5	24.5	25.5	26.5	27.5	28.5	29.5	30.5	31.5	32.5	33.5	34.5	35.5	36.5

一般螺杆滑台QBH

一般皮带滑台QBP

无尘螺杆滑台QBF

无尘皮带滑台QBFP

丝杆双驱滑台QBHS

皮带双驱滑台QBPS

正反牙螺杆滑台QBHD

齿轮齿条滑台QBG

直线电机零顿震QLH

内嵌式滑台QTH

铸铁滑台QKK

各种组合型

QLH22S Series

单轴/1-axis

直线电机(有铁芯系列)
Iron-core Linear Servo Motor



此图仅供参考，出货规格详见尺寸图面
The picture is just for the reference. Please check the the actual dimensions on the drawing.

最大行程
Maximum Stroke

3255mm

最高速度
Maximum speed

4000mm/s

峰值推力
Peak Force

1680/N

连续推力
Rated Force @ 100C

560/N

直線滑軌
Linear Guide

25X4-2支

型号表示方式 Ordering Method

本体型号
Ontology Model

线圈
Coil

有效行程
Effective Stroke

编码器
Encoder

驱动器
Driver

感应器选项
Sensor options

线圈数量
Coil number

特注样式
Special Order No.

QLH22S - C1 - 500 - M - P - C4 - 1 - 01

本体宽度

线圈规格
Coil specifications

标准型 R50-C1 750W
加长型 R50-C2 750W

编码器 Encoder

G 光栅尺1/5um Grating ruler
M 磁栅尺1/5um Magnescale

驱动器

P 松下 Panasonic
T 台达 Delta
S 高创 Servotronix

线圈Coil

1 线圈数量

注：同一条滑台上可多个线圈

最大行程
Maximum Stroke

行程范围 3255mm
108间隔 135mm.pat

注：超出3255请联系销售

原点感应器
Origin sensor

C1 尺上感应器(光栅)
C4 感应器 Sensor

注：前极限后极限并接驱动器

基本仕様 Specification

驱动方式 Type (mm)		线圈R50-C1	线圈R50-C2
性能	位置重复精度 Repeatability (mm)	磁删尺/光删尺	
	最高速度"1"2 Maximum Speed (mm/s)	5000	
	最大加速度"2 Maximum Payload (G)	6	
	最大负载"3 Payload(kg)	水平使用 kg Horizontal (kg)	60 120
	分辨率 Resolution(um)	1um/5um	
	峰值推力 Peak Force (N)	840	1680
	连续推力 Rated Force@ 100C (N)	280	560
	标准行程 Stroke Pitch (mm)	150~3255/间隔135	
使用温度 Use Temperature (mm)		0-40	

- ◆近零顿振强化低速稳定度及定位整定，降低曲线跟随误差。
- ◆锁付面为高导热铝板，散热佳高推力，减轻重量。
- ◆全金属包覆，避免对附近光学读头产生电磁干扰。
- ◆强制冷却套件，取代大推力无铁芯线性马达，具有更小体积，更佳散热的优势。

搭配编码器一览表 Encoder

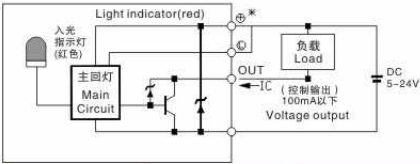
厂牌 Brand	马达记号 Mark	编码器型号 Encoder Model	分辨率 Resolving power	反应速度 Reaction rate	出力信号 Output signal	最大可使用长度 Maximum available length	IP 等级 IP level
Magnescale	M	SL700/PL101-BACDB	1 um	7m/s	A/B	100,000m.m	65
		SL700/PL101-BACFB	5 um	35m/s	A/B	20 um > 3,000m.m	65
Renishaw	R	LM10IC001BB10A00	1 um	7m/s	A/B	2300m.m	65
		LM10IC005BB10A00	5 um	20m/s	A/B	10,000m.m	65
Renishaw	R	RH100X30D05A	1 um	6m/s	A/B	2300m.m	40
		ATOM4T0-150(X8)	5 um	20m/s	A/B	10, 000m.m	

如需更高精度及速度請聯絡相關銷售人員

搭配驱动器一览表 Driver

厂牌 Brand	驱动器记号 Mark	驱动器型号 Driver Model	马达容量 Watp	电源电压 (AC-Voltage)	接线讯号 Connection signal
高创 Servotronix	S	CDHD-P1	750W	单相220V 三相220V	TTL 1.VV
松下 Panasonic	P	A5L BTDH	750W	单相220V 三相220V	TTL IGBT PWM
台达 Delta	T	ASDA-A2R-L	750W	单相220V 三相220V	TTL (旋波可經由轉換器)

感应器接线图 <原点及端点> Sensor Layout



动子/G值	R50-C1	R50-C2
10KG	6G	6G ↑
15KG	4G	6G ↑
20KG	3G	6G
30KG	2G	4G
60KG	1G	2G
120KG	无法载动	1G

*符合型錄規範的正常使用下，保證壽命為10000公里。
*Operation life is 10,000km when the product is using under the specified conditions.

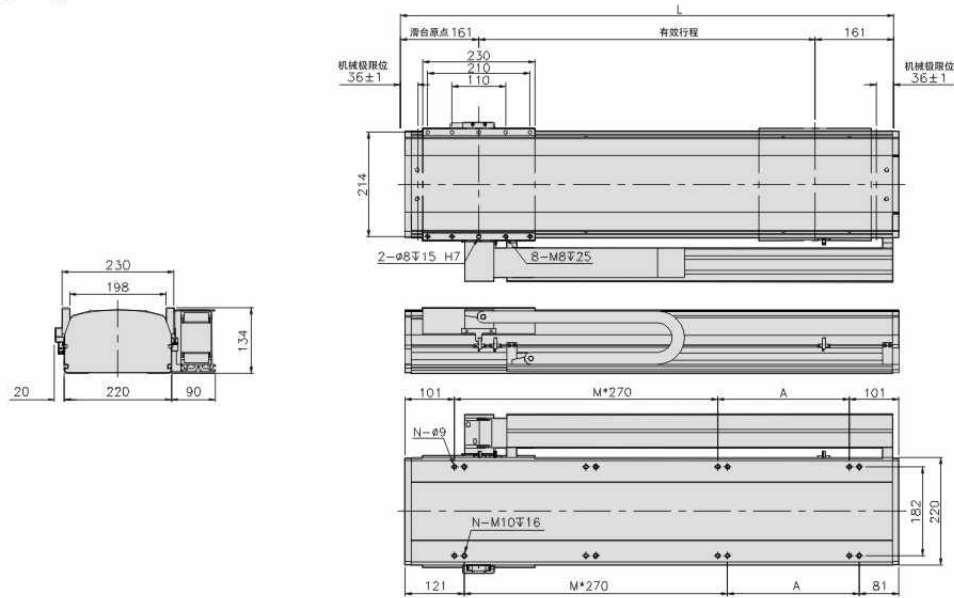
*倒吊使用無法套用標準規範，如有需求請洽詢我司業務。
*Data information is not for ceiling-mount inverse use. Contact us for the details if you want to apply ceiling-mount inverse usage.

QLH22S Series

单轴/1-axis

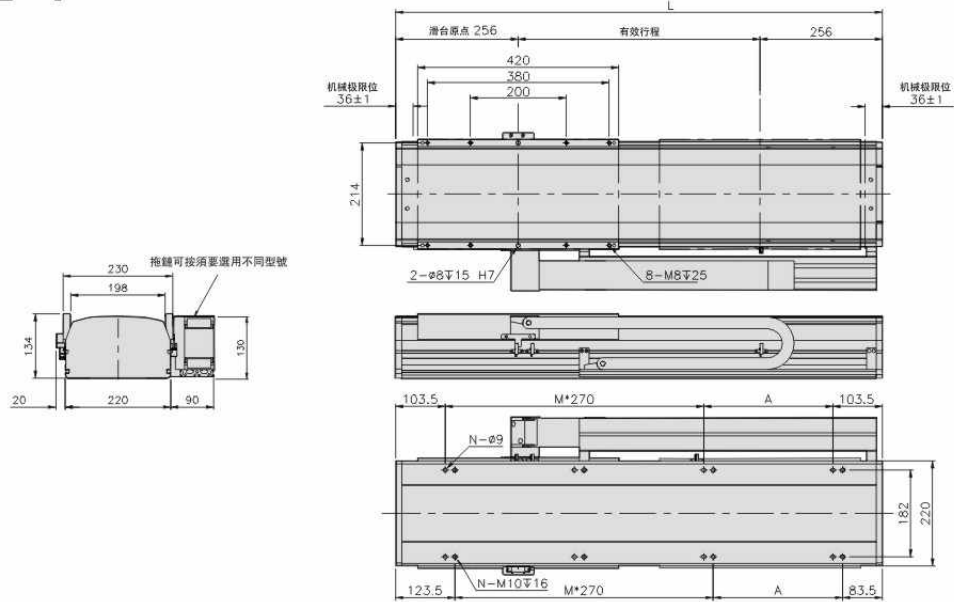
直线电机(有铁芯系列)
Iron-core Linear Servo Motor

R50C1-1



有效行程	150	285	420	555	690	825	960	1095	1230	1365	1500	1635	1770	1905	2040	2175	2310	2445	2580	2715	2850	2985	3120	3255
L	472	607	742	877	1012	1147	1282	1417	1552	1687	1822	1957	2092	2227	2362	2497	2632	2767	2902	3037	3172	3307	3442	3577
A	270	135	270	135	270	135	270	135	270	135	270	135	270	135	270	135	270	135	270	135	270	135	270	135
M	0	1	1	2	2	3	3	4	4	5	5	6	6	7	7	8	8	9	9	10	10	11	11	12
N	4	6	6	8	8	10	10	12	12	14	14	16	16	18	18	20	20	22	22	24	24	26	26	28
KG	22.1	23.3	24.6	25.8	27	28.2	29.4	30.7	31.9	33.1	34.3	35.5	36.8	38	39.2	40.4	41.6	42.9	44.1	45.3	46.5	47.7	49	50.2

R50C2-1



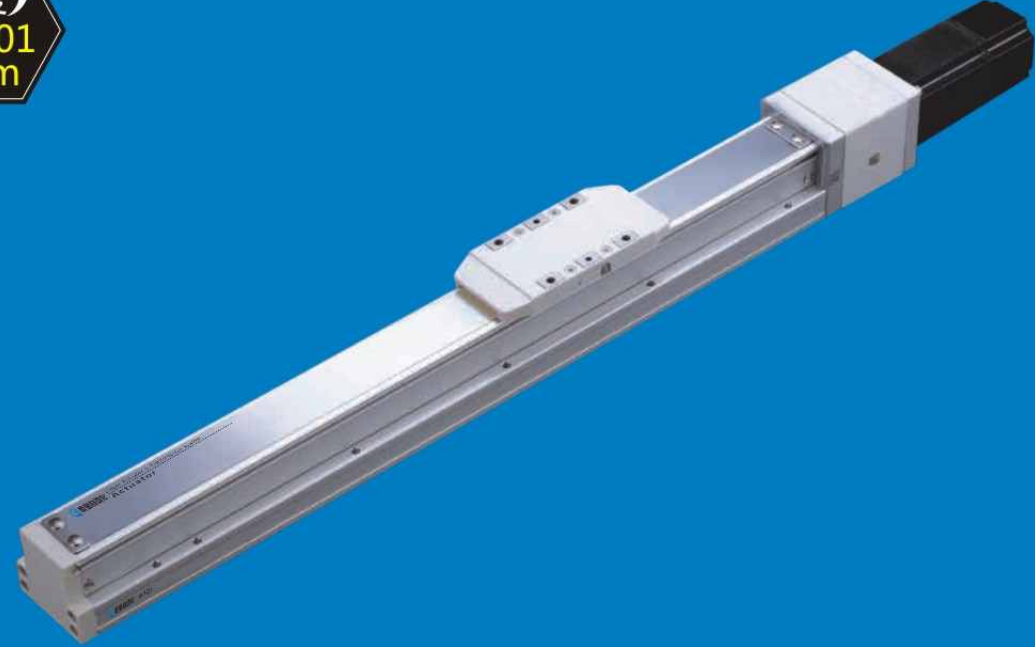
有效行程	100	235	370	505	640	775	910	1045	1180	1315	1450	1585	1720	1855	1990	2125	2260	2395	2530	2665	2800	2935	3070	3205
L	612	747	882	1017	1152	1287	1422	1557	1692	1827	1962	2097	2232	2367	2502	2637	2772	2907	3042	3177	3312	3447	3582	3717
A	135	270	135	270	135	270	135	270	135	270	135	270	135	270	135	270	135	270	135	270	135	270	135	270
M	1	1	2	2	3	3	4	4	5	5	6	6	7	7	8	8	9	9	10	10	11	11	12	12
N	6	6	8	8	10	10	12	12	14	14	16	16	18	18	20	20	22	22	24	24	26	26	28	28
KG	24.1	25.3	26.6	27.8	29	30.2	31.4	32.7	33.9	35.1	36.3	37.5	38.8	40	41.2	42.4	43.6	44.9	46.1	47.3	48.5	49.7	51	52.2

QTH5 Series

单轴/1-axis

螺杆驱动
Ball Screw Drive

精度
±0.01 mm



此图仅供参考，出货规格详见尺寸图面
The picture is just for the reference. Please check the the actual dimensions on the drawing.

最大行程
Maximum Stroke 800mm

最高速度
Maximum Speed 1000mm/s

马达容量
Motor Output 100W

滚珠螺杆
Ball Screw ø12mm

型号表示方式 Ordering Method

QTH5 - L5 - 100 - BC - M10B - C4 - 0001

本体型号
Model

行程
Stroke 50-800mm
间隔50 50 mm Pitch

特注式样
Customization Order No.

螺杆导程
Ball Screw Lead
2 2mm
5 5mm
10 10mm
20 20mm

马达位置
Motor Position
BC 马达外露
Motor Exposed
BM 马达下折
Motor Bottom Side
BL 马达左折
Motor Left Side
BR 马达右折
Motor Right Side

马达厂牌、功率
Motor Brand - Power Output
M 三菱 Mitsubishi 05 - B
P 松下 Panasonic 10 100W
Y 安川 Yaskawa 20 -
T 台达 Delta 40 -

*若无刹车则不表示。
If No Brake, No Description.

原点感应器
Home Sensor
外挂型 Outside
C 马达侧 Motor Side
D 反马达侧 Opposite Motor Side
无 SENSOR No Sensor
E 无 SENSOR No Sensor

*选择行程50时，有以下限制：
When the stroke is 50mm, the sensor installation has the following restrictions:
1. 原点与极限需放置于不同侧。
Home sensor and limit sensor has to be installed on the different side of body.
2. 滑座左右两侧皆需安装感应片。
Both sides of slider need to install the sensor trigger device.

端点极限感应器
Limit Sensor
外挂型 Outside
3 1只 1 Pc
4 2只 2 Pc
5 无 SENSOR No Sensor

基本参数 Specification

性能	位置重复精度 Repeatability (mm)		± 0.01			
	导程 Lead (mm)		2	5	10	20
	最高速度 Maximum Speed (mm/s)		100	250	500	1000
	最大可搬重量 Maximum Payload	水平使用 kg Horizontal (kg)	30	30	15	10
		垂直使用 kg Vertical (kg)	10	10	5	2.5
	定格推力 Rated Thrust (N)		854	341	170	85
部品	标准行程 Stroke Pitch (mm)		50~800mm/50 间隔 50mm Pitch			
	AC伺服马达容量 AC servo Motor Output(w)		100			
	滚珠螺杆外径 Ball Screw (mm)		C7Φ12			
	联轴器 Coupling(mm)		7X8			
原点感应器 Home Sensor		外挂 Outside	EE-SX674(NPN)			

容许负载力距表 N.m Allowable Overhang

(单位Unit:mm)

水平安装 Horizontal Installation	A	B	C
导程 2 Lead	10kg	900	100 135
	20kg	700	45 60
	30kg	550	25 35
导程 5 Lead	10kg	655	75 100
	20kg	440	32 45
	30kg	270	19 25
导程 10 Lead	5kg	600	145 185
	10kg	370	70 85
	15kg	250	42 52
导程 20 Lead	5kg	320	120 130
	8kg	220	70 80
	10kg	175	55 60

(单位Unit:mm)

墙面安装 Wall Installation	A	B	C
导程 2 Lead	10kg	135	100 900
	20kg	60	45 700
	30kg	37	27 550
导程 5 Lead	10kg	100	75 650
	20kg	45	32 420
	30kg	25	19 260
导程 10 Lead	5kg	180	145 600
	10kg	85	68 370
	15kg	52	42 250
导程 20 Lead	5kg	130	120 320
	8kg	75	70 220
	10kg	60	55 170

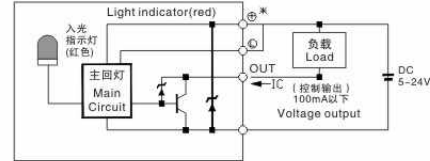
(单位Unit:mm)

垂直安装 Vertical Installation	A	C
导程 2 Lead	6kg	180 180
	8kg	135 135
	10kg	110 110
导程 5 Lead	6kg	145 145
	8kg	110 110
	10kg	90 90
导程 10 Lead	1kg	800 800
	3kg	260 260
	5kg	155 155
导程 20 Lead	1kg	600 600
	2kg	300 300
	2.5kg	250 250

搭配伺服马达一览表 Suitable Motor Brand

厂牌 Brand	马达记号 Mark	刹车有无 Brake	马达容量 Watp	电源电压 (AC-Voltage)	伺服马达型号 Motor Model	驱动器型号 Driver Model
三菱 Mitsubishi	M	无刹车(水平) No Brake (Horizontal Type)	100	220	HG-KR13	MR-J4-10A
		有刹车(垂直) With Brake (Vertical Type)	100	220	HG-KR13B	MR-J4-10A
国际 Panasonic	P	无刹车(水平) No Brake (Horizontal Type)	100	220	MSMD012G1U	MADHT1505
		有刹车(垂直) With Brake (Vertical Type)	100	220	MSMD012G1V	MADHT1505
台达 Delta	T	无刹车(水平) No Brake (Horizontal Type)	100	220	ECMA-C20401ES	ASD-B20121-B
		有刹车(垂直) With Brake (Vertical Type)	100	220	ECMA-C20401FS	ASD-B20121-B

感应器接线图 <原点及端点> Sensor Layout



※行程超过600时, 会产生螺杆偏摆, 此时请将速度调降。
*When the stroke is over 300mm, the run-out of the ballscrew will occur. We recommend to low down the working speed under this circumstances.
*马达加减速设定0.2秒
*Acceleration and deacceleration value is set 0.2 second.

静态容许负载惯量 N.m

(单位Unit:N.m)	
MY	103
MP	103
MR	144

*力矩表所表示的数据, 代表重心。
*The torque value in the chart indicate the center of gravity.
*符合型录规范的正常使用时, 保证寿命为10000公里。
*Operation life is 10,000km when the product is using under the specified conditions.
*倒吊使用无法套用标准规范, 如有需求请洽我司业务。
*Data information is not for ceiling-mount inverse use. Contact us for the details if you want to apply ceiling-mount inverse usage.

QTH5 Series

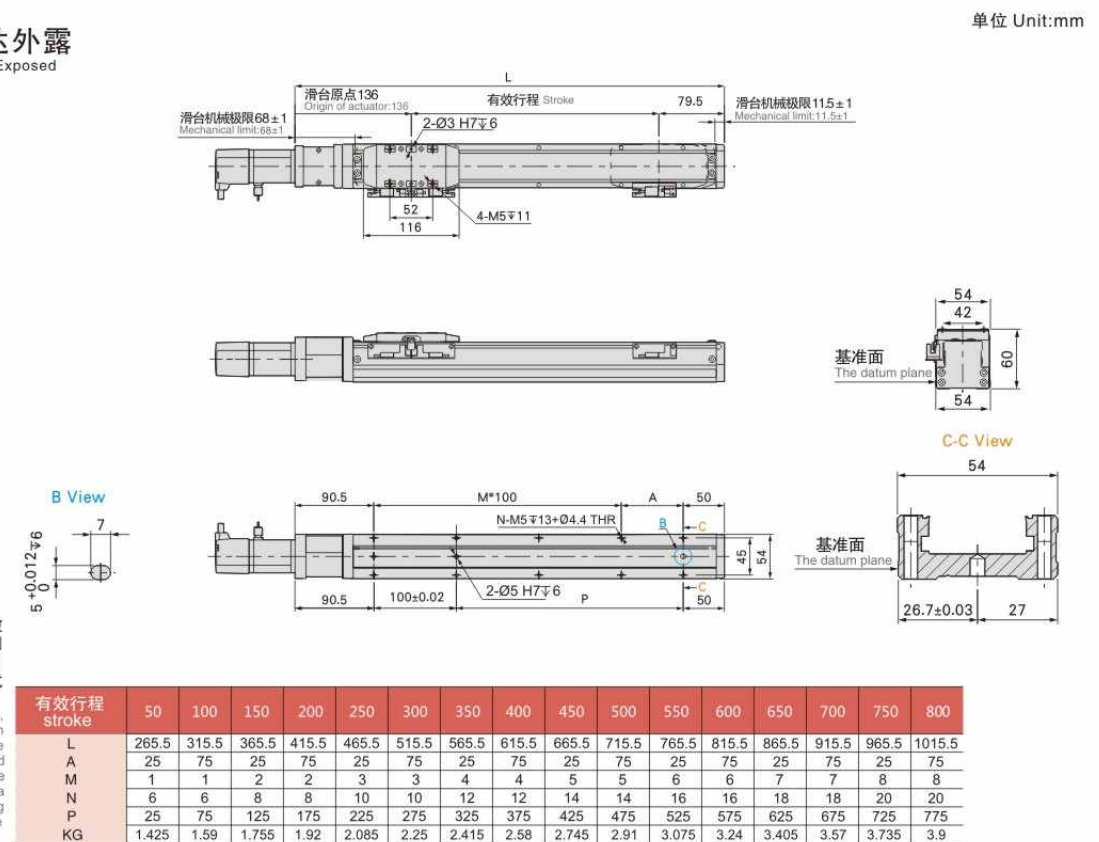
单轴/1-axis

马达外露/马达下折 Motor Exposed/Motor On Lower Side

BC 马达外露 Motor Exposed



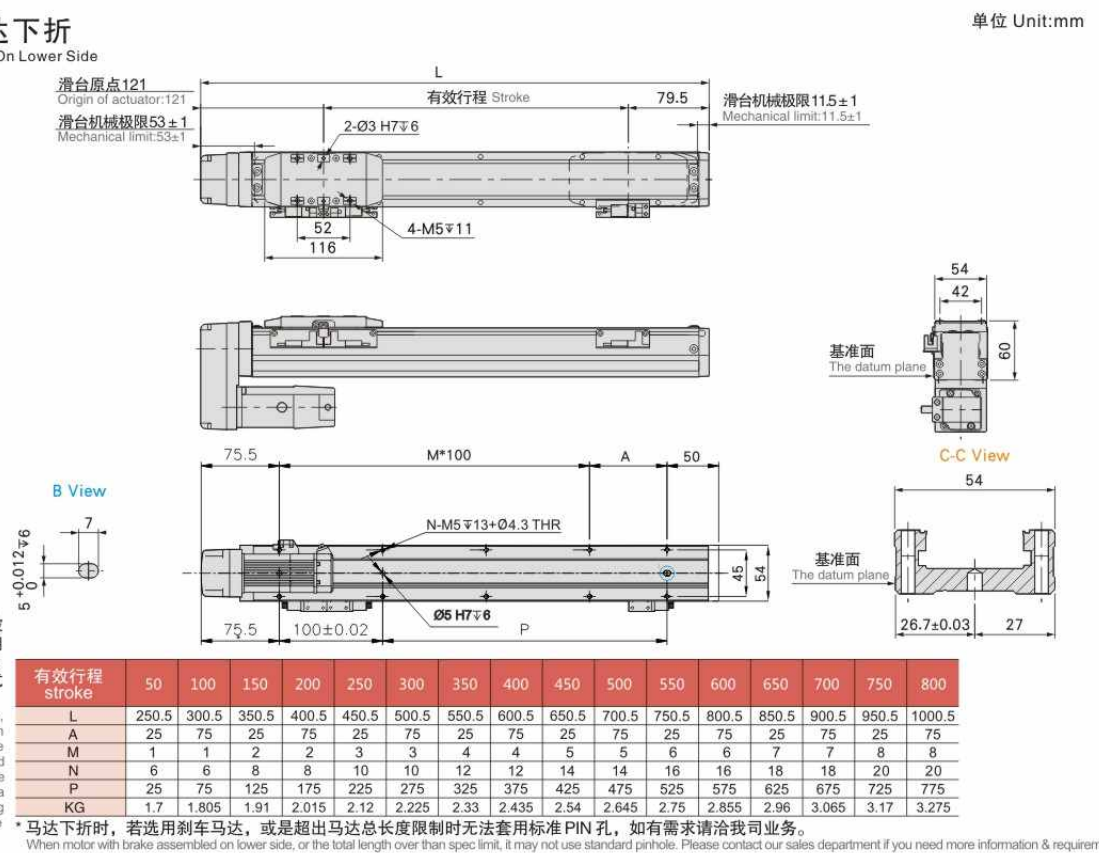
※行程50时, 因本体上锁式固定孔会被滑座遮住, 仅能使用4支螺丝固定, 建议客户本体使用下锁式固定孔锁附。
When the stroke is 50mm, if fixing the body from the top to the bottom, the fixing hole will be blocked by slider and only can be uses 4 screws to fix as a result, suggest that fixing actuator body from the bottom to the top.



BM 马达下折 Motor On Lower Side



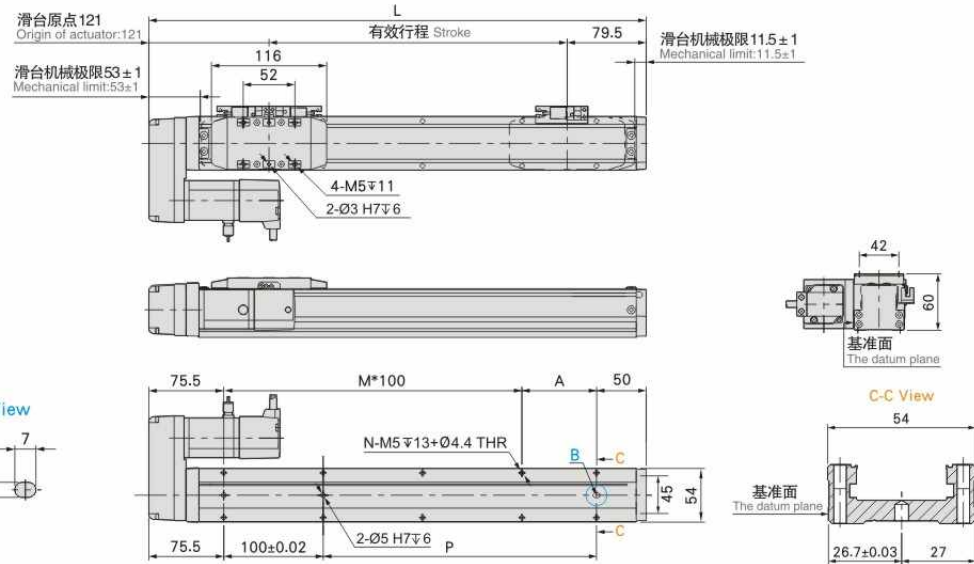
※行程50时, 因本体上锁式固定孔会被滑座遮住, 仅能使用4支螺丝固定, 建议客户本体使用下锁式固定孔锁附。
When the stroke is 50mm, if fixing the body from the top to the bottom, the fixing hole will be blocked by slider and only can be uses 4 screws to fix as a result, suggest that fixing actuator body from the bottom to the top.



马达左折/马达右折
Motor On Left Side/Motor On Right Side

BL 马达左折
Motor On Left Side

单位 Unit:mm

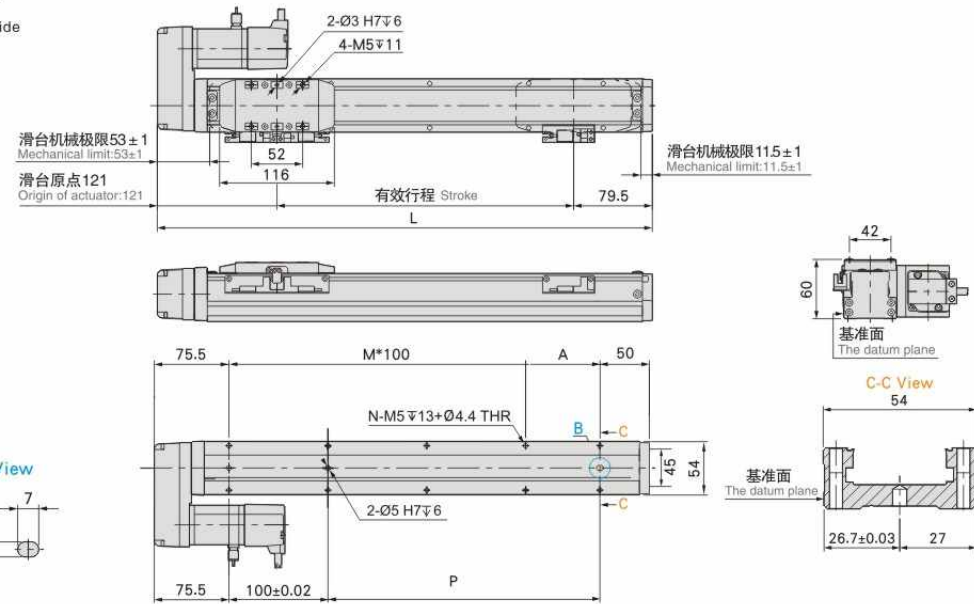


※行程50时,因本体上锁式固定孔会被滑座遮住,仅能使用4支螺丝固定,建议客户本体使用下锁式固定孔锁附。
When the stroke is 50mm, if fixing the body from the top to the bottom, the fixing hole will be blocked by slider and only can be uses 4 screws to fix; as a result, suggest that fixing actuator body from the bottom to the top.

有效行程 stroke	50	100	150	200	250	300	350	400	450	500	550	600	650	700	750	800
L	250.5	300.5	350.5	400.5	450.5	500.5	550.5	600.5	650.5	700.5	750.5	800.5	850.5	900.5	950.5	1000.5
A	25	75	25	75	25	75	25	75	25	75	25	75	25	75	25	75
M	1	1	2	2	3	3	4	4	5	5	6	6	7	7	8	8
N	6	6	8	8	10	10	12	12	14	14	16	16	18	18	20	20
P	25	75	125	175	225	275	325	375	425	475	525	575	625	675	725	775
KG	1.7	1.805	1.91	2.015	2.12	2.225	2.33	2.435	2.54	2.645	2.75	2.855	2.96	3.065	3.17	3.275

BR 马达右折
Motor On Right Side

单位 Unit:mm



※行程50时,因本体上锁式固定孔会被滑座遮住,仅能使用4支螺丝固定,建议客户本体使用下锁式固定孔锁附。
When the stroke is 50mm, if fixing the body from the top to the bottom, the fixing hole will be blocked by slider and only can be uses 4 screws to fix; as a result, suggest that fixing actuator body from the bottom to the top.

有效行程 stroke	50	100	150	200	250	300	350	400	450	500	550	600	650	700	750	800
L	250.5	300.5	350.5	400.5	450.5	500.5	550.5	600.5	650.5	700.5	750.5	800.5	850.5	900.5	950.5	1000.5
A	25	75	25	75	25	75	25	75	25	75	25	75	25	75	25	75
M	1	1	2	2	3	3	4	4	5	5	6	6	7	7	8	8
N	6	6	8	8	10	10	12	12	14	14	16	16	18	18	20	20
P	25	75	125	175	225	275	325	375	425	475	525	575	625	675	725	775
KG	1.7	1.805	1.91	2.015	2.12	2.225	2.33	2.435	2.54	2.645	2.75	2.855	2.96	3.065	3.17	3.275

QTH8 Series

单轴/1-axis

螺杆驱动
Ball Screw Drive

精度
±0.01 mm



此图仅供参考,出货规格详见尺寸图面
The picture is just for the reference. Please check the the actual dimensions on the drawing.

最大行程
Maximum Stroke 1050mm

最高速度
Maximum Speed 1000mm/s

马达容量
Motor Output 200/400W

滚珠螺杆
Ball Screw ø16mm

型号表示方式 Ordering Method

QTH8 - L10 - 100 - BC - M20B - C4 - 0001

本体型号
Model

行程
Stroke
50-1100mm
间隔50 50 mm Pitch

特注式样
Customization Order No.

螺杆导程
Ball Screw Lead
5 5mm
10 10mm
20 20mm

马达位置
Motor Position
BC 马达外露
Motor Exposed
BM 马达下折
Motor Bottom Side
BL 马达左折
Motor Left Side
BR 马达右折
Motor Right Side

马达厂牌、功率
Motor Brand - Power Output
M 三菱 Mitsubishi 05 - B
P 松下 Panasonic 10 -
Y 安川 Yaskawa 20 200W
T 台达 Delta 40 -

*若无刹车则不表示。
If No Brake, No Description.

原点感应器
Home Sensor
外挂型 Outside
C 马达侧 Motor Side
D 反马达侧 Opposite Motor Side
无 SENSOR No Sensor
E 无 SENSOR No Sensor

*选择行程50时,有以下限制:
When the stroke is 50mm, the sensor installation has the following restrictions:

1. 原点与极限需放置于不同侧。
Home sensor and limit sensor has to be installed on the different side of body.
2. 滑座左右两侧皆需安装感应片。
Both sides of slider need to install the sensor trigger device.

端点极限感应器
Limit Sensor
外挂型 Outside
3 1只 1 Pc
4 2只 2 Pc
无 SENSOR No Sensor
5 无 SENSOR No Sensor

一般螺杆
滑台QBH

一般皮带
滑台QBP

无尘螺杆
滑台QBF

无尘皮带
滑台QBFP

丝杆双驱
滑台QBHS

皮带双驱
滑台QBPS

正反牙螺
杆滑台QBHD

齿轮齿条
滑台QBG

直线电机
大推力QLH

内嵌式滑
台QTH

铸铁滑
台QKK

各种
组合型

基本参数 Specification

性能	位置重复精度 Repeatability (mm)		±0.01		
	导程 Lead (mm)		5	10	20
	最高速度 Maximum Speed (mm/s)		250	500	1000
	最大可搬重量 Maximum Payload	水平使用 kg Horizontal (kg)	50	30	18
		垂直使用 kg Vertical (kg)	15	8	3
	定格推力 Rated Thrust (N)		683/1388	341/694	174/347
部品	标准行程 Stroke Pitch (mm)		50-1050mm/50 间隔 50mm Pitch		
	AC伺服马达容量 AC servo Motor Output(w)		200/400		
	滚珠螺杆外径 Ball Screw (mm)		C7Φ16		
	联轴器 Coupling(mm)		10X14/11 (注1)		
性能	原点感应器 Home Sensor	外挂 Outside	EE-SX674(NPN)		

※行程超过750时，会产生螺杆偏摆，此时请将速度调降。 *马达加减速设定0.2秒
*When the stroke is over 750mm, the run-out of the ballscrew will occur. *Acceleration and deceleration value is set 0.2 second.
We recommend to low down the working speed under this circumstances.
*注1:使用Panasonic 200W马达时，马达轴心为Φ11；其他厂牌，马达轴心为Φ14。
*Motor (200W) Shaft Diameter: Panasonic: 11mm; Other: 14mm.

容许负载力距表 N.m Allowable Overhang

(单位Unit:mm)

水平安装 Horizontal Installation			
	A	B	C
导程 5 Lead	20kg	1560	153
	35kg	890	81
	50kg	550	53
导程 10 Lead	10kg	1730	286
	20kg	839	136
	30kg	541	86
导程 20 Lead	6kg	1213	403
	9kg	800	264
	18kg	592	194

(单位Unit:mm)

墙面安装 Wall Installation			
	A	B	C
导程 5 Lead	20kg	214	153
	35kg	113	81
	50kg	74	53
导程 10 Lead	10kg	370	286
	20kg	176	136
	30kg	112	86
导程 20 Lead	6kg	444	403
	9kg	292	264
	18kg	214	194

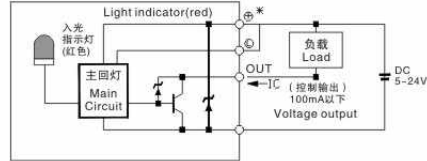
(单位Unit:mm)

垂直安装 Vertical Installation		
	A	C
导程 5 Lead	10kg	331
	15kg	220
	-	-
导程 10 Lead	5kg	589
	8kg	368
	-	-
导程 20 Lead	3kg	935
	-	-
	-	-

搭配伺服马达一览表 Suitable Motor Brand

厂牌 Brand	马达记号 Mark	刹车有无 Brake	马达容量 Watp	电源电压 (AC-Voltage)	伺服马达型号 Motor Model	驱动器型号 Driver Model
三菱 Mitsubishi	M	无刹车(水平) No Brake (Horizontal Type)	200	220	HG-KR23	MR-J4-20A
		有刹车(垂直) With Brake (Vertical Type)	200	220	HG-KR23B	MR-J4-20A
松下 Panasonic	P	无刹车(水平) No Brake (Horizontal Type)	200	220	MHMD022G1U	MADHT1507
		有刹车(垂直) With Brake (Vertical Type)	200	220	MHMD022G1V	MADHT1507
台达 Delta	T	无刹车(水平) No Brake (Horizontal Type)	200	220	ECMA-C20602ES	ASD-B20221-B
		有刹车(垂直) With Brake (Vertical Type)	200	220	ECMA-C20602FS	ASD-B20221-B

感应器接线图 <原点及端点> Sensor Layout



静态容许负载惯量 N.m

(单位Unit:N.m)	
MY	318
MP	318
MR	626

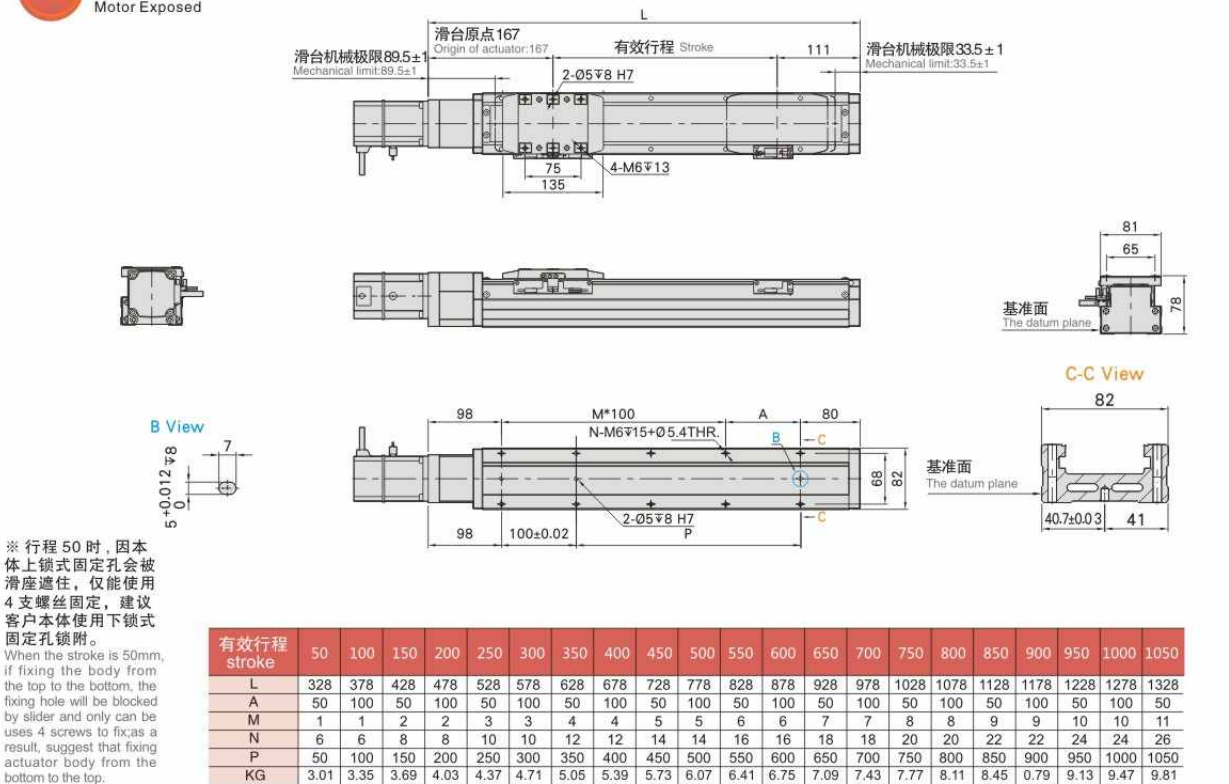
*力矩表所表示的数据，代表重心。
*The torque value in the chart indicate the center of gravity.
*符合型录规范的正常使用时，保证寿命为10000公里。
*Operation life is 10,000km when the product is using under the specified conditions.
*倒吊使用无法套用标准规范，如有需求请洽我司业务。
*Data information is not for ceiling-mount inverse use. Contact us for the details if you want to apply ceiling-mount inverse usage.

QTH8 Series

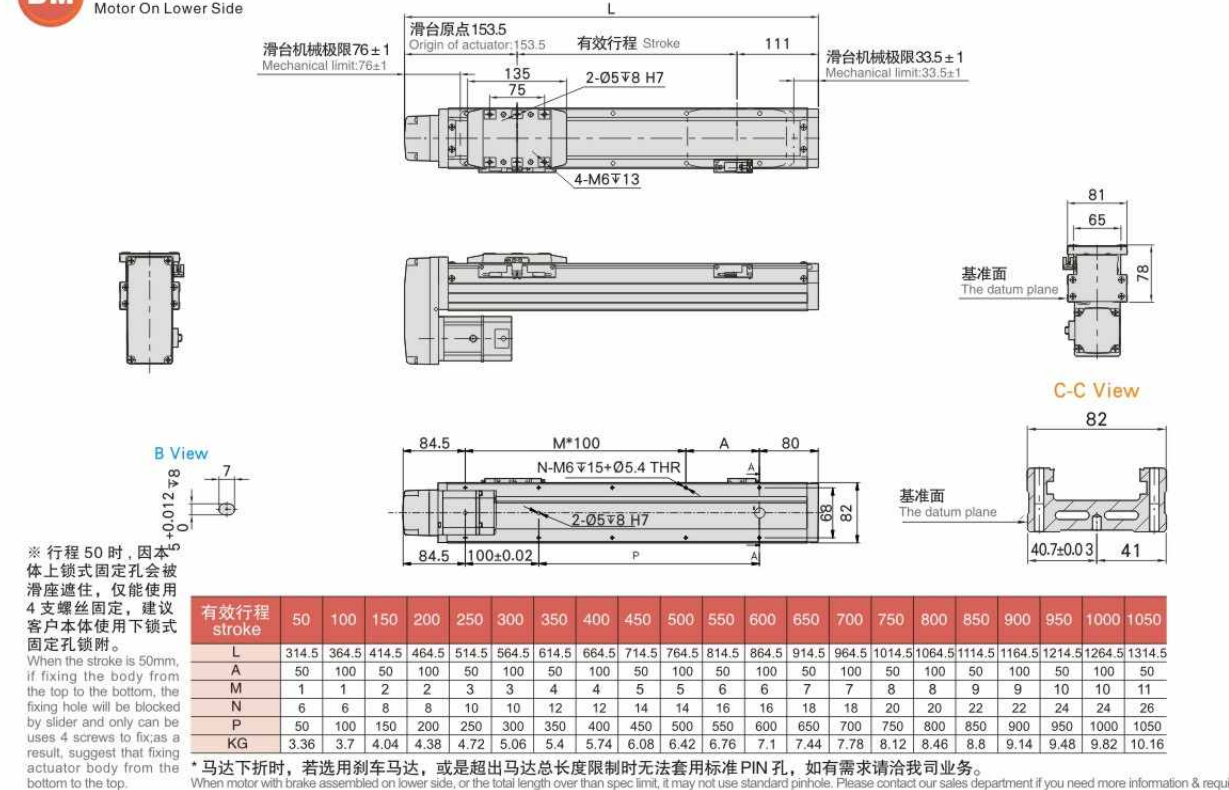
单轴/1-axis

马达外露/马达下折
Motor Exposed/Motor On Lower Side

BC 马达外露
Motor Exposed



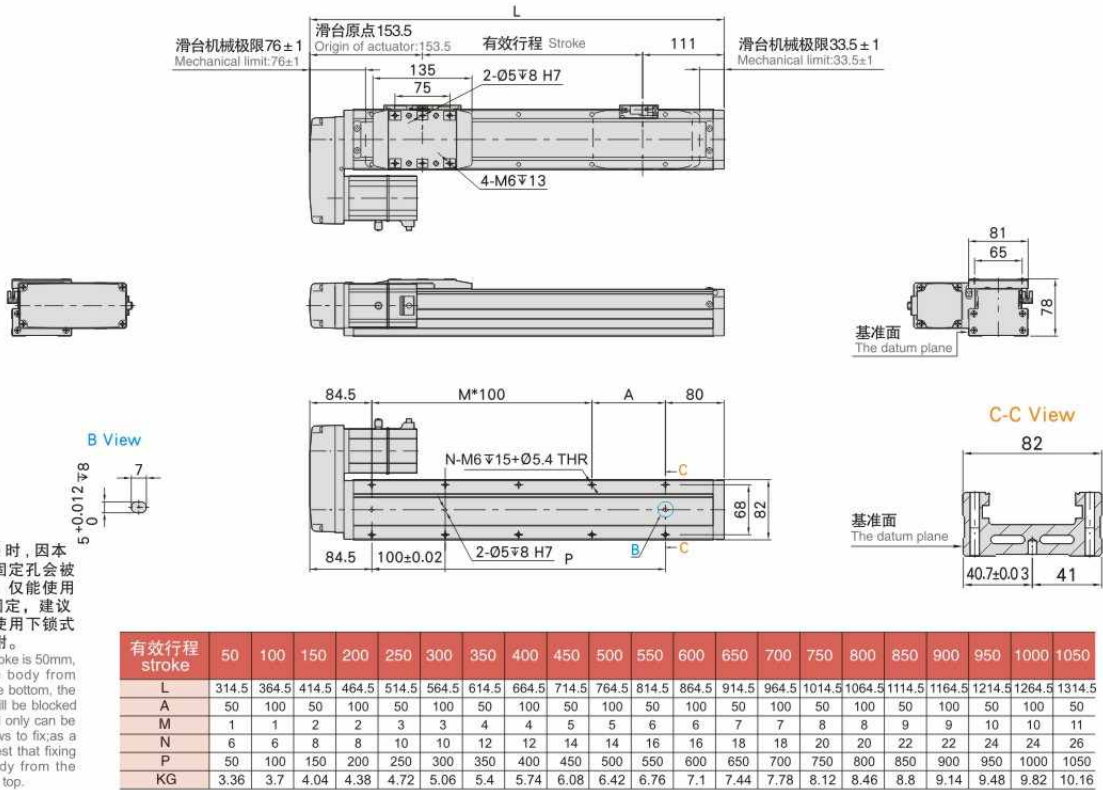
BM 马达下折
Motor On Lower Side



马达左折/马达右折
Motor On Left Side/Motor On Right Side

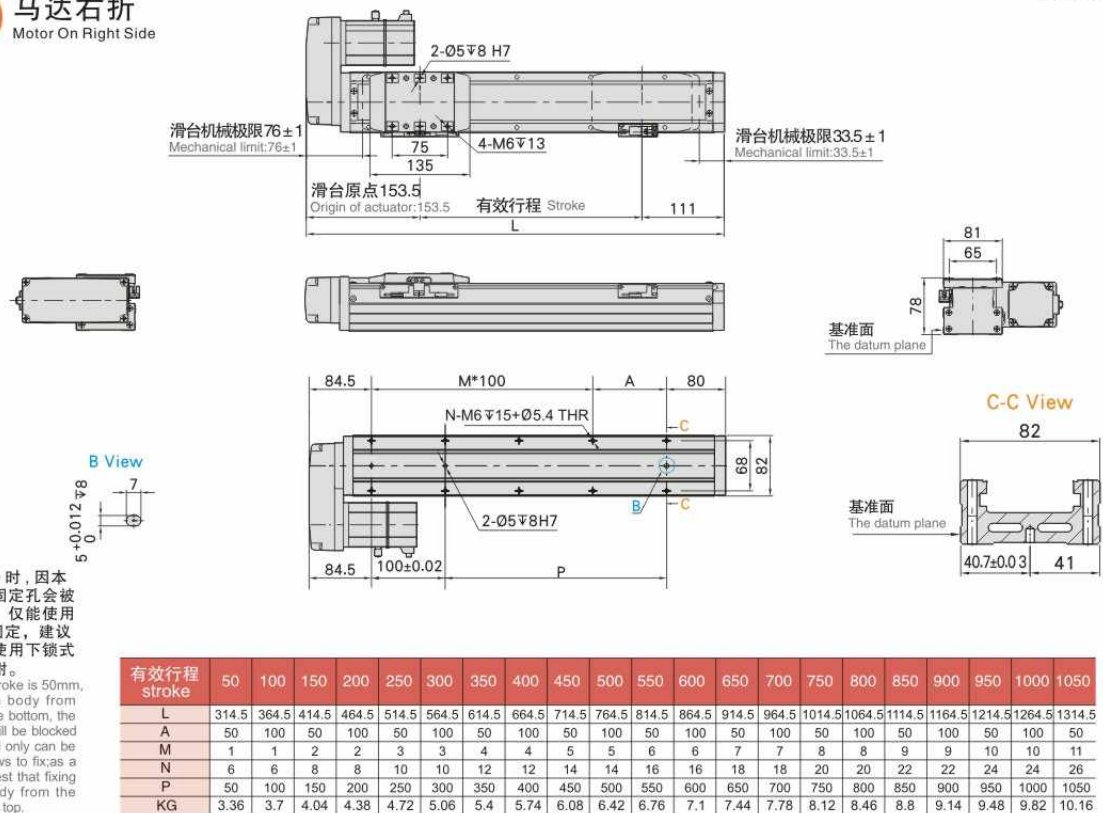
BL 马达左折
Motor On Left Side

单位 Unit:mm



BR 马达右折
Motor On Right Side

单位 Unit:mm

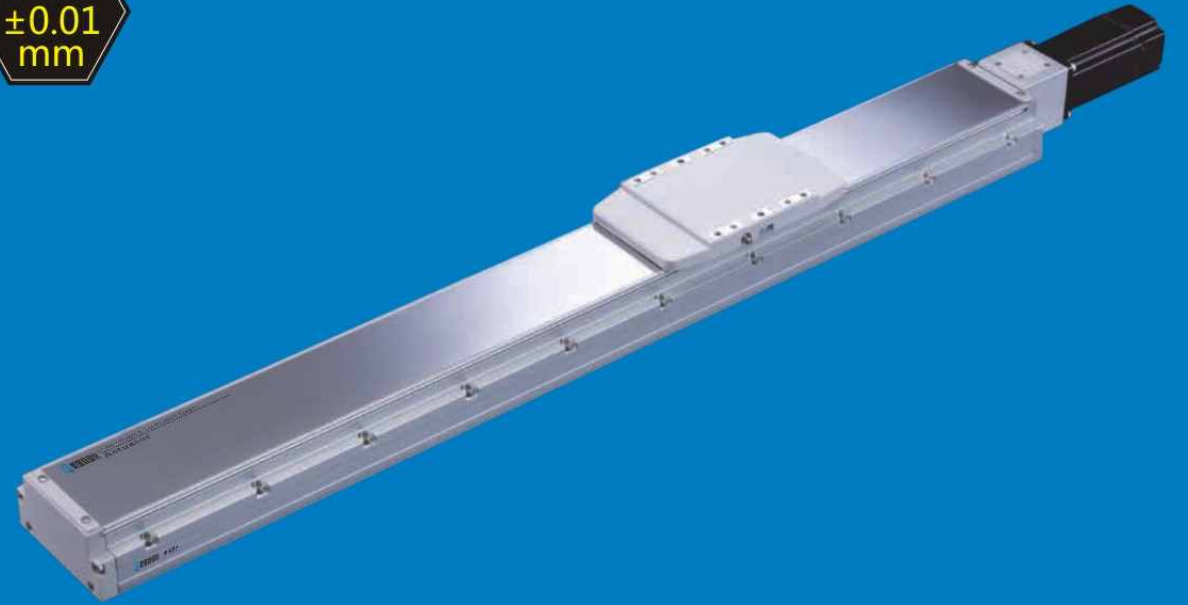


QTH12 Series

单轴/1-axis

螺杆驱动
Ball Screw Drive

精度
±0.01 mm



此图仅供参考,出货规格详见尺寸图面
The picture is just for the reference. Please check the actual dimensions on the drawing.

最大行程
Maximum Stroke 1250mm

最高速度
Maximum Speed 1600mm/s

马达容量
Motor Output 400W

滚珠螺杆
Ball Screw ø16mm

型号表示方式

Ordering Method

QTH12- L5 - 100 - BC - M40B - C4 - 0001

本体型号
Model

行程
Stroke 50-1250mm
间隔50 50 mm Pitch

特注式样
Customization Order No.

螺杆导程
Ball Screw Lead
5 5mm
10 10mm
20 20mm
32 32mm

马达位置
Motor Position
BC 马达外露
Motor Exposed
BM 马达下折
Motor Bottom Side
BL 马达左折
Motor Left Side
BR 马达右折
Motor Right Side

马达厂牌、功率
Motor Brand · Power Output
M 三菱 Mitsubishi 05 - B
P 松下 Panasonic 10 -
Y 安川 Yaskawa 20 -
T 台达 Delta 40 400W
*若无刹车则不表示。
If No Brake, No Description.

原点感应器
Home Sensor
外挂型 Outside
C 马达侧 Motor Side
D 反马达侧 Opposite Motor Side
无 SENSOR No Sensor
E 无 SENSOR No Sensor

端点极限感应器
Limit Sensor
外挂型 Outside
3 1只 1 Pc
4 2只 2 Pc
无 SENSOR No Sensor
5 无 SENSOR No Sensor

*选择行程50时,有以下限制:
When the stroke is 50mm, the sensor installation has the following restrictions:
1. 原点与极限需放置于不同侧。
Home sensor and limit sensor has to be installed on the different side of body.
2. 滑座左右两侧均需安装感应片。

一般螺杆滑台QBH

一般皮带滑台QBP

无尘螺杆滑台QBF

无尘皮带滑台QBF

丝杆双驱滑台QBHS

皮带双驱滑台QBPS

正反牙螺杆滑台QBHD

齿轮齿条滑台QBG

直线电机大推力QLH

内嵌式滑台QTH

铸铁滑台QKK

各种组合型

基本参数 Specification

性能	位置重复精度 Repeatability (mm)	± 0.01			
	导程 Lead (mm)	5	10	20	32
	最高速度 Maximum Speed (mm/s)	250	500	1000	1600
	最大可搬重量 Maximum Payload	水平使用 kg Horizontal (kg)	110	88	40
		垂直使用 kg Vertical (kg)	33	22	10
	定格推力 Rated Thrust (N)	1388	694	347	218
部品	标准行程 Stroke Pitch (mm)	50-1250mm/50 间隔 50mm Pitch			
	AC伺服马达容量 AC servo Motor Output(w)	400			
	滚珠螺杆外径 Ball Screw (mm)	C7Φ16			
	联轴器 Coupling(mm)	10X14			
原	点感应器 Home Sensor	外挂 Outside	EE-SX674(NPN)		

※行程超过750时，会产生螺杆偏摆，此时请将速度调降。 *马达加减速设定0.2秒
*When the stroke is over 750mm, the run-out of the ballscrew will occur. *Acceleration and deceleration value is set 0.2 second.
We recommend to low down the working speed under this circumstances.

*注1:使用Panasonic 200W马达时，马达轴心为Φ11；其他厂牌，马达轴心为Φ14。
*Motor (200W) Shaft Diameter: Panasonic: 11mm; Other: 14mm.

容许负载力距表 N.m Allowable Overhang

(单位Unit:mm)

(单位Unit:mm)

(单位Unit:mm)

水平安装 Horizontal Installation			
	A	B	C
导程 5 Lead	60kg	2850	250 340
	80kg	2100	180 250
	110kg	1500	120 170
导程 10 Lead	30kg	2850	490 600
	50kg	1700	280 350
	88kg	950	140 190
导程 20 Lead	10kg	1650	1250 1400
	22kg	900	550 620
	40kg	250	290 330
导程 32 Lead	15kg	1100	570 550
	25kg	620	330 320
	30kg	520	270 260

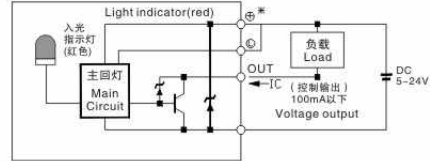
墙面安装 Wall Installation			
	A	B	C
导程 5 Lead	55kg	280	280 3300
	75kg	200	190 2400
	110kg	130	125 1550
导程 10 Lead	35kg	400	410 2500
	55kg	245	250 1550
	88kg	150	150 950
导程 20 Lead	12kg	900	1070 3000
	20kg	550	630 1800
	40kg	260	300 900
导程 32 Lead	15kg	440	570 1050
	30kg	210	270 520
	-	-	- -

垂直安装 Vertical Installation			
	A	C	
导程 5 Lead	15kg	1200	1200
	22kg	820	820
	33kg	550	550
导程 10 Lead	10kg	1600	1600
	14kg	1150	1150
	22kg	730	730
导程 20 Lead	7kg	1800	1800
	10kg	1250	1250
	-	-	-
导程 32 Lead	5kg	1600	1600
	8kg	1000	1000
	-	-	-

搭配伺服马达一览表 Suitable Motor Brand

厂牌 Brand	马达记号 Mark	刹车有无 Brake	马达容量 Watp	电源电压 (AC-Voltage)	伺服马达型号 Motor Model	驱动器型号 Driver Model
三菱 Mitsubishi	M	无刹车(水平) No Brake (Horizontal Type)	400	220	HG-KR43	MR-J4-40A
		有刹车(垂直) With Brake (Vertical Type)	400	220	HG-KR43B	MR-J4-40A
松下 Panasonic	P	无刹车(水平) No Brake (Horizontal Type)	400	220	MSMD042G1U	MBDHT2510
		有刹车(垂直) With Brake (Vertical Type)	400	220	MSMD042G1V	MBDHT2510
台达 Delta	T	无刹车(水平) No Brake (Horizontal Type)	400	220	ECMA-C20604ES	ASD-B20421-B
		有刹车(垂直) With Brake (Vertical Type)	400	220	ECMA-C20604FS	ASD-B20421-B

感应器接线图 <原点及端点> Sensor Layout



静态容许负载惯量 N.m

(单位Unit:N.m)	
MY	606
MP	606
MR	1168

*力矩表所表示的数据，代表重心。
*The torque value in the chart indicate the center of gravity.
*符合型录规范的正常使用时，保证寿命为10000公里。
*Operation life is 10,000km when the product is using under the specified conditions.
*倒吊使用无法套用标准规范，如有需求请洽询我司业务。
*Data information is not for ceiling-mount inverse use. Contact us for the details if you want to apply ceiling-mount inverse usage.

QTH12 Series

单轴/1-axis

马达外露/马达下折
Motor Exposed/Motor On Lower Side

BC 马达外露
Motor Exposed

※行程50时，因本体上锁式固定孔会被滑座遮住，仅能使用4支螺丝固定，建议客户本体使用下锁式固定孔锁附。
When the stroke is 50mm, if fixing the body from the top to the bottom, the fixing hole will be blocked by slider and only can be uses 4 screws to fix, as a result, suggest that fixing actuator body from the bottom to the top.

有效行程 Stroke	50	100	150	200	250	300	350	400	450	500	550	600	650	700	750	800	850	900	950	1000	1050	1100	1150	1200	1250
L	344	394	444	494	544	594	644	694	744	794	844	894	944	994	1044	1094	1144	1194	1244	1294	1344	1394	1444	1494	1544
A	100	50	100	50	100	50	100	50	100	50	100	50	100	50	100	50	100	50	100	50	100	50	100	50	100
M	1	2	2	3	3	4	4	5	5	6	6	7	7	8	8	9	9	10	10	11	11	12	12	13	13
N	6	8	8	10	10	12	12	14	14	16	16	18	18	20	20	22	22	24	24	26	26	28	28	30	30
P	100	150	200	250	300	350	400	450	500	550	600	650	700	750	800	850	900	950	1000	1050	1100	1150	1200	1250	1300
KG	4.55	4.96	5.37	5.78	6.19	6.6	7.01	7.42	7.83	8.24	8.65	9.06	9.47	9.88	10.29	10.7	11.11	11.52	11.93	12.34	12.75	13.16	13.57	13.98	14.39

BM 马达下折
Motor On Lower Side

※行程50时，因本体上锁式固定孔会被滑座遮住，仅能使用4支螺丝固定，建议客户本体使用下锁式固定孔锁附。
When the stroke is 50mm, if fixing the body from the top to the bottom, the fixing hole will be blocked by slider and only can be uses 4 screws to fix, as a result, suggest that fixing actuator body from the bottom to the top.

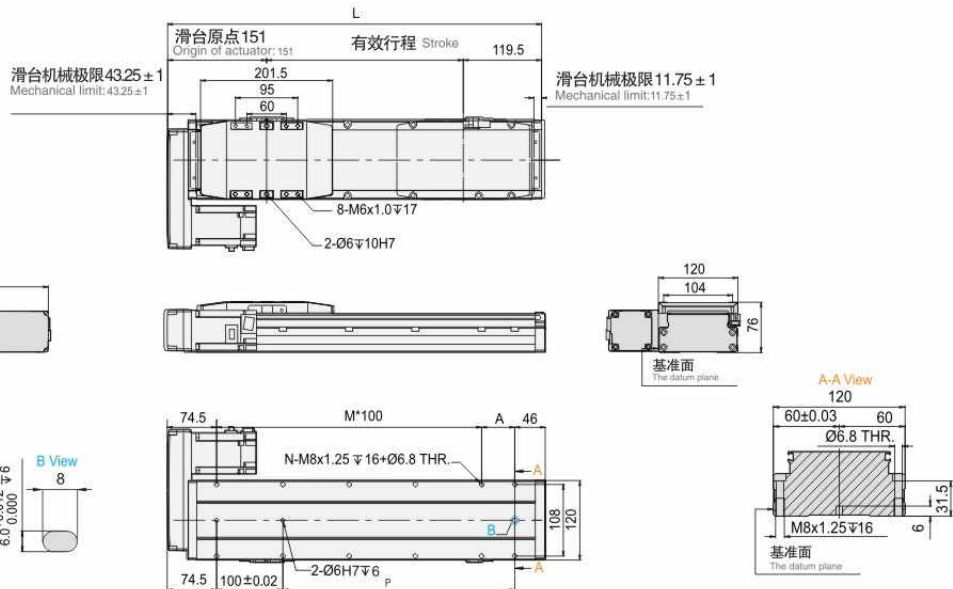
有效行程 Stroke	50	100	150	200	250	300	350	400	450	500	550	600	650	700	750	800	850	900	950	1000	1050	1100	1150	1200	1250
L	330.5	380.5	430.5	480.5	530.5	580.5	630.5	680.5	730.5	780.5	830.5	880.5	930.5	980.5	1030.5	1080.5	1130.5	1180.5	1230.5	1280.5	1330.5	1380.5	1430.5	1480.5	1530.5
A	100	50	100	5	100	50	100	50	100	50	100	50	100	50	100	50	100	50	100	50	100	50	100	50	100
M	1	2	2	3	3	4	4	5	5	6	6	7	7	8	8	9	9	10	10	11	11	12	12	13	13
N	6	8	8	10	10	12	12	14	14	16	16	18	18	20	20	22	22	24	24	26	26	28	28	30	30
P	100	150	200	250	300	350	400	450	500	550	600	650	700	750	800	850	900	950	1000	1050	1100	1150	1200	1250	1300
KG	4.70	5.11	5.52	5.93	6.34	6.75	7.16	7.5	7.91	8.32	8.73	9.14	9.55	9.96	10.37	10.78	11.19	11.6	12.01	12.42	12.83	13.24	13.65	14.06	14.47

*马达下折时，若选用刹车马达，或是超出马达总长度限制时无法套用标准PIN孔，如有需求请洽我司业务。
When motor with brake assembled on lower side, or the total length over than spec limit, it may not use standard pinhole. Please contact our sales department if you need more information & requirement.

马达左折/马达右折
Motor On Left Side/Motor On Right Side

BL 马达左折
Motor On Left Side

单位 Unit:mm

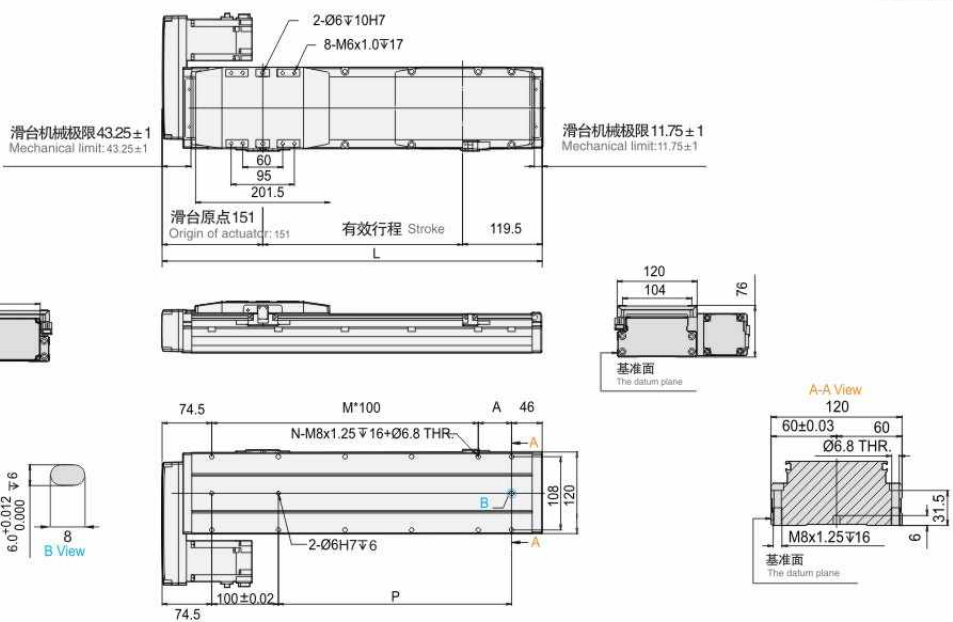


※ 行程 50 时, 因本体上锁式固定孔会被滑座遮住, 仅能使用 4 支螺丝固定, 建议客户本体使用下锁式固定孔锁附。
When the stroke is 50mm, if fixing the body from the top to the bottom, the fixing hole will be blocked by slider and only can be uses 4 screws to fix; as a result, suggest that fixing actuator body from the bottom to the top.

有效行程 Stroke	50	100	150	200	250	300	350	400	450	500	550	600	650	700	750	800	850	900	950	1000	1050	1100	1150	1200	1250
L	320.5	370.5	420.5	470.5	520.5	570.5	620.5	670.5	720.5	770.5	820.5	870.5	920.5	970.5	1020.5	1070.5	1120.5	1170.5	1220.5	1270.5	1320.5	1370.5	1420.5	1470.5	1520.5
A	100	50	100	50	100	50	100	50	100	50	100	50	100	50	100	50	100	50	100	50	100	50	100	50	100
M	1	2	2	3	3	4	4	5	5	6	6	7	7	8	8	9	9	10	10	11	11	12	12	13	13
N	6	8	8	10	10	12	12	14	14	16	16	18	18	20	20	22	22	24	24	26	26	28	28	30	30
P	100	150	200	250	300	350	400	450	500	550	600	650	700	750	800	850	900	950	1000	1050	1100	1150	1200	1250	1300
KG	4.70	5.11	5.52	5.93	6.34	6.75	7.16	7.5	7.91	8.32	8.73	9.14	9.55	9.96	10.37	10.78	11.19	11.6	12.01	12.42	12.83	13.24	13.65	14.06	14.47

BR 马达右折
Motor On Right Side

单位 Unit:mm



※ 行程 50 时, 因本体上锁式固定孔会被滑座遮住, 仅能使用 4 支螺丝固定, 建议客户本体使用下锁式固定孔锁附。
When the stroke is 50mm, if fixing the body from the top to the bottom, the fixing hole will be blocked by slider and only can be uses 4 screws to fix; as a result, suggest that fixing actuator body from the bottom to the top.

有效行程 Stroke	50	100	150	200	250	300	350	400	450	500	550	600	650	700	750	800	850	900	950	1000	1050	1100	1150	1200	1250
L	320.5	370.5	420.5	470.5	520.5	570.5	620.5	670.5	720.5	770.5	820.5	870.5	920.5	970.5	1020.5	1070.5	1120.5	1170.5	1220.5	1270.5	1320.5	1370.5	1420.5	1470.5	1520.5
A	100	50	100	50	100	50	100	50	100	50	100	50	100	50	100	50	100	50	100	50	100	50	100	50	100
M	1	2	2	3	3	4	4	5	5	6	6	7	7	8	8	9	9	10	10	11	11	12	12	13	13
N	6	8	8	10	10	12	12	14	14	16	16	18	18	20	20	22	22	24	24	26	26	28	28	30	30
P	100	150	200	250	300	350	400	450	500	550	600	650	700	750	800	850	900	950	1000	1050	1100	1150	1200	1250	1300
KG	4.70	5.11	5.52	5.93	6.34	6.75	7.16	7.5	7.91	8.32	8.73	9.14	9.55	9.96	10.37	10.78	11.19	11.6	12.01	12.42	12.83	13.24	13.65	14.06	14.47

铸铁滑台QKK Series

螺杆驱动
Ball Screw Drive



此图仅供参考, 出货规格详见尺寸图面
The picture is just for the reference. Please check the the actual dimensions on the drawing.

最大行程
Maximum Stroke 810mm

最高速度
Maximum Speed 670mm/s

马达容量
Motor Output 100W

滚珠螺杆
Ball Screw ø12mm

型号表示方式
Ordering Method

QKK	60	10	P	E	-	400	E	A	2	E	-	FO	C	S0	M	
QKK 系列																M: 附电机 无记号: 无
尺寸: _____																包含极限开关:
50, 60, 86,																S0: 只有极限轨道
滚珠丝杆(BS)导程: _____																S1: Omron EE-Sx671
QKK 50: 2																S2: Omron EE-Sx674
QKK 60: 5, 10																S3: Panasonic GX-F12A
QKK 86: 10, 20																S4: Panasonic GX-F12A-P
精度等级: _____																无记号: 无
P: 精密级, C: 一般级																C: 铝护盖
E: 滚珠螺杆特殊加工																马达连接法兰: F1-F6
无记号: 滚珠螺杆标准N																FE: 特殊加工
轨道长度 (mm) _____																E: 滑座特殊加工
QKK50: 150, 200, 250, 300																无记号: 滑座标准N
QKK60: 150, 200, 300, 400, 500, 600																滑座数量: 1, 2
QKK86: 340, 440, 540, 640, 740, 940																滑座型式:
E: 轨道特殊加工																A: 标准N
无记号: 轨道标准N																S: 轻载N

一般螺杆
滑台QBH

一般皮带
滑台QBP

无尘螺杆
滑台QBF

无尘皮带
滑台QBFP

丝杆双驱
滑台QBHS

皮带双驱
滑台QBPS

正反牙螺
杆滑台QBHD

齿轮齿条
滑台QBG

直线电机
大推力QLH

内嵌式滑
台QTH

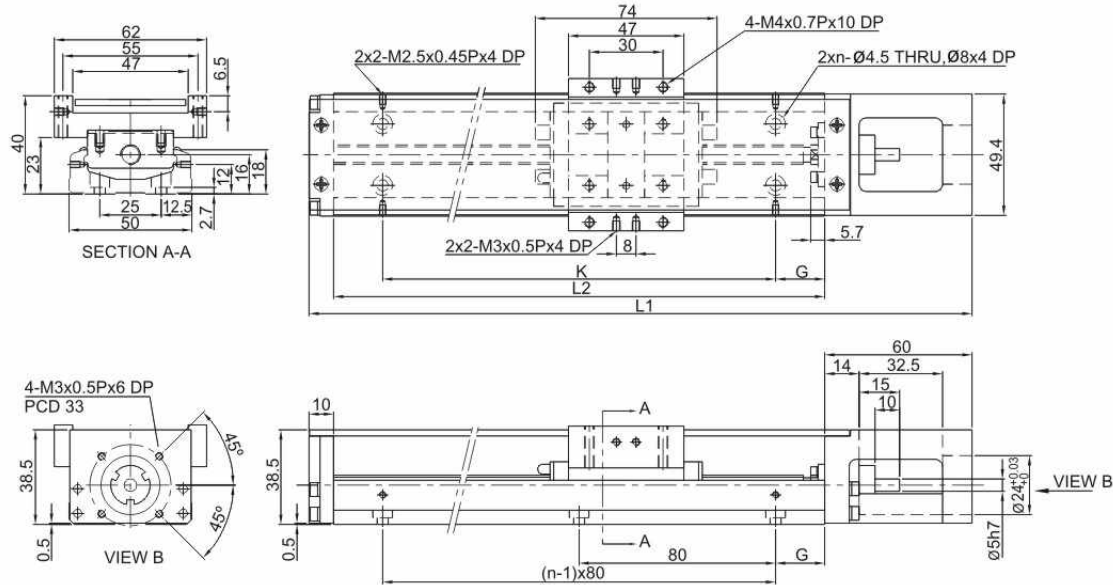
铸铁滑
台QKK

各 种
组合型

QKK50 标准型 含铝护盖With cover

FOC QKK50 电机直联

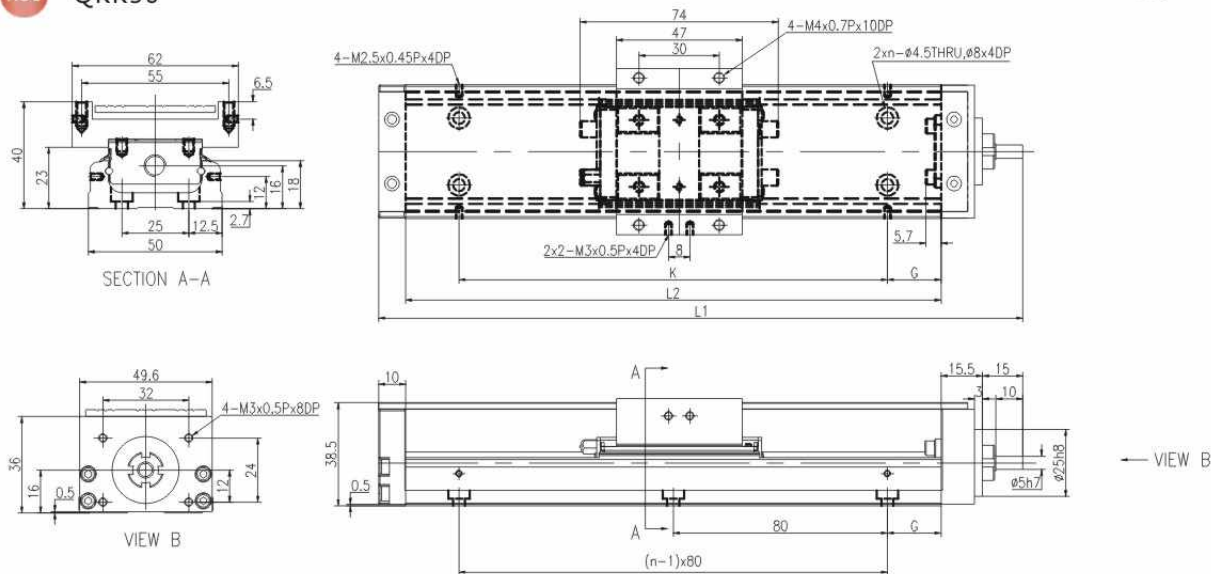
(单位 Unit: mm)



轨道长度 L2(mm)	全长 L1 (mm)	最大行程 (mm)		G (mm)	K (mm)	n	重量 (kg)	
		A1 滑座	A2 滑座				A1 滑座	A2 滑座
150	220	70	-	35	80	2	1.1	-
200	270	120	55	20	160	3	1.3	1.5
250	320	170	105	45	160	3	1.6	1.8
300	370	220	155	30	240	4	1.8	2.0

HOC QKK50

(单位 Unit: mm)

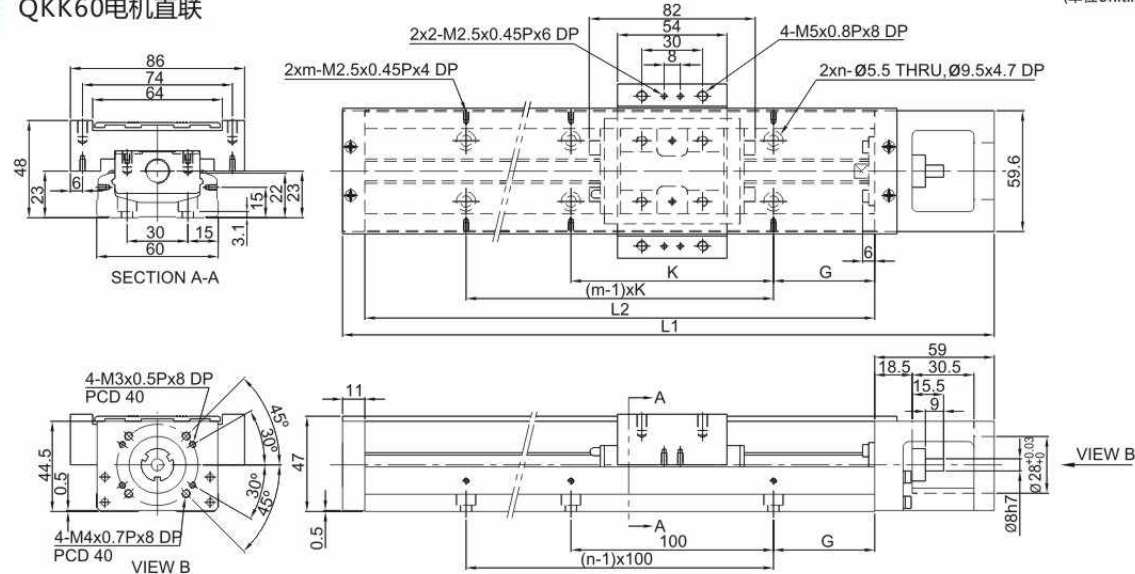


轨道长度 L2 (mm)	全长 L1 (mm)	最大行程 (mm)		G (mm)	K (mm)	n	重量 (kg)	
		A1 滑座	A2 滑座				A1 滑座	A2 滑座
150	190.5	70	-	35	80	2	1.0	-
200	240.5	120	55	20	160	3	1.2	1.4
250	290.5	170	105	45	160	3	1.5	1.7
300	340.5	220	155	30	240	4	1.7	1.9

QKK60 标准型 含铝护盖With cover

FOC QKK60 电机直联

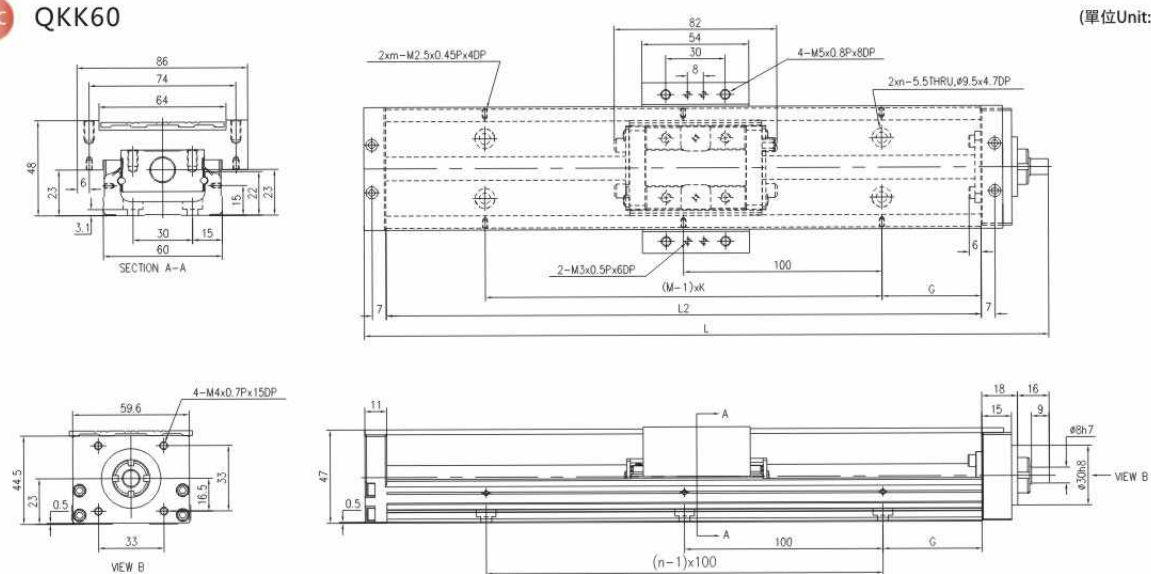
(单位 Unit: mm)



轨道长度 L2(mm)	全长 L1 (mm)	最大行程 (mm)		G (mm)	K (mm)	n	m	重量 (kg)	
		A1 滑座	A2 滑座					A1 滑座	A2 滑座
150	220	60	-	25	100	2	2	1.7	-
200	270	110	-	50	100	2	2	2.1	-
300	370	210	135	50	200	3	2	2.7	3.0
400	470	310	235	50	100	4	4	3.3	3.6
500	570	410	335	50	200	5	3	3.9	4.2
600	670	510	435	50	100	6	6	4.6	5.0

HOC QKK60

(单位 Unit: mm)

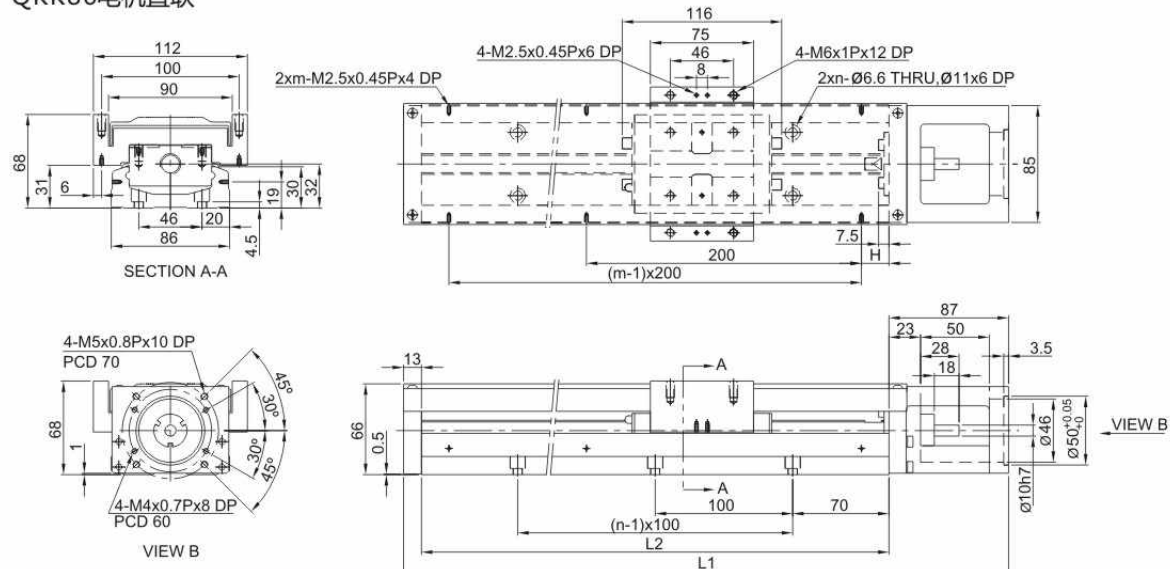


轨道长度 L2 (mm)	全长 L1 (mm)	最大行程 (mm)		G (mm)	K (mm)	n	m	重量 (kg)	
		A1 滑座	A2 滑座					A1 滑座	A2 滑座
150	195	60	-	25	100	2	2	1.6	-
200	245	110	-	50	100	2	2	2.0	-
300	345	210	135	50	200	3	2	2.6	2.9
400	445	310	235	50	100	4	4	3.2	3.5
500	545	410	335	50	200	5	3	3.8	4.1
600	645	510	435	50	100	6	6	4.5	4.9

QKK86标准型 含铝护盖With cover

FOC QKK86电机直联

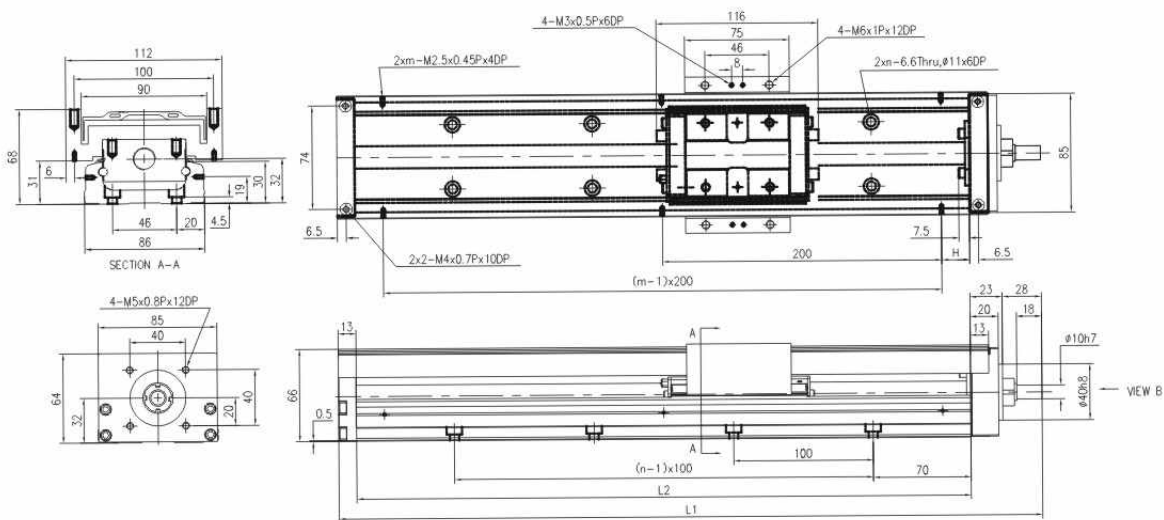
(單位 Unit : mm)



轨道长度 L2 (mm)	全长 L1 (mm)	最大行程 (mm)		H (mm)	n	m	重量 (kg)	
		A1 滑座	A2 滑座				A1 滑座	A2 滑座
340	440	210	100	70	3	2	6.5	7.3
440	540	310	200	20	4	3	7.8	8.6
540	640	410	300	70	5	3	9.0	9.8
640	740	510	400	20	6	4	10.3	11.3
740	840	610	500	70	7	4	11.6	12.4
940	1040	810	700	70	9	5	13.0	13.8

HOC QKK86

(單位 Unit : mm)

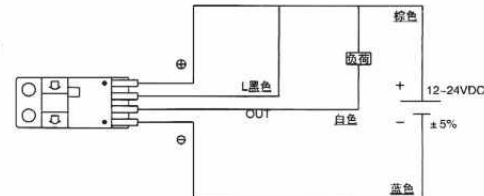


轨道长度 L2 (mm)	全长 L1 (mm)	最大行程 (mm)		H (mm)	n	m	重量 (kg)	
		A1 滑座	A2 滑座				A1 滑座	A2 滑座
340	404	210	100	70	3	2	6.4	7.2
440	504	310	200	20	4	3	7.7	8.3
540	604	410	300	70	5	3	8.9	9.7
640	704	510	400	20	6	4	10.0	11.2
740	704	610	500	70	7	4	11.3	12.3
940	1004	810	700	70	9	5	12.7	13.7

使用手册 Use manual

1、传感器 (光电开关、接近式开关)

接线方式:

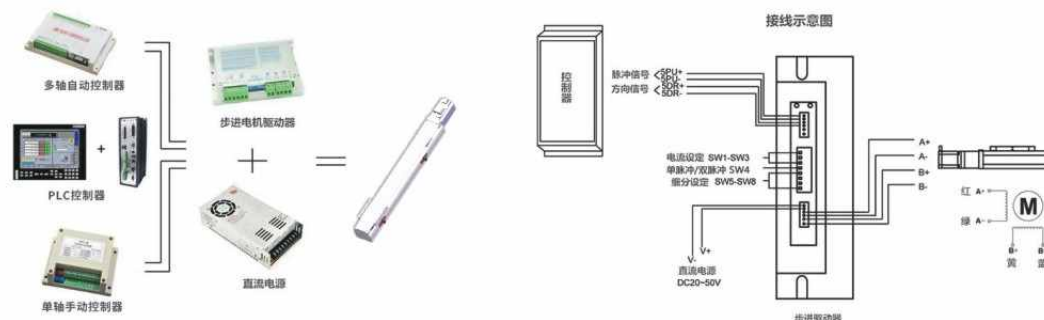


- ① L: 连接-常开
- ② OUT: 连接-常闭

备注: 模组装机台通电调试前, 必须保证限位开关正常工作。

2、如何使用模组 (驱动方式: 伺服电机、闭环伺服、步进电机)

通过联轴器或者同步轮与模组的丝杆或者齿轮相连。而电机的具体接线或者编程可直接咨询我司工程以及贵司PLC等编程控制供应商。



3、保养方式

配件	维护专案	维护时间	具体操作
线性滑轨	增加润滑油 (粘度: 30-150CST) 清理旧油污, 注入新润滑油	新机调试时 每月一次	用无尘布直接擦拭乾淨滑轨表面及珠槽。直接注入油孔或者涂擦滑轨表面。
滚珠螺杆	增加润滑脂 (粘度: 30-40CST) 清理旧油污, 注入新润滑脂	新机调试时 每月一次	用无尘布直接擦拭乾淨螺杆螺母及珠槽。直接注入油孔或者涂擦螺杆表面。

备注: 线性滑轨和滚珠螺杆必须进行良好的润滑, 没有定期的补给润滑油(脂), 模组运转时钢珠与珠槽之间摩擦会增加, 还有可能会缩短滑轨和螺杆的寿命。

精密直线模组滑台制造商

PRECISION LINEAR MODULE SLIDING TABLE MANUFACTURER

选型条件及各种组合型

模组及工作台选型一览表						
选型技术要求						
有效行程	X轴	mm	Y轴	mm	Z轴	mm
负重载荷	X轴	kg	Y轴	kg	Z轴	kg
重复精度	±	mm	速度要求		m/g	
传动方式		<input type="checkbox"/> 滚珠丝杆			<input type="checkbox"/> 皮带	
丝杆导轨品牌要求	<input type="checkbox"/> 上银	<input type="checkbox"/> TBI	<input type="checkbox"/> THK	<input type="checkbox"/> 国产	<input type="checkbox"/> 其他	
	伺服电机	<input type="checkbox"/> 100W	步进电机	<input type="checkbox"/> 57	是否需要提供电机	<input type="checkbox"/> 是
		<input type="checkbox"/> 200W		<input type="checkbox"/> 86		<input type="checkbox"/> 否
		<input type="checkbox"/> 400W				
		<input type="checkbox"/> 750W				
密封方式	<input type="checkbox"/> 开放式					
	<input type="checkbox"/> 半密封方式-顶部加盖					
	<input type="checkbox"/> 风琴罩密封方式					
安装方式	<input type="checkbox"/> 正面安装			<input type="checkbox"/> 背面安装		
配件选用	配限位开关： <input type="checkbox"/> 个					
	提供多轴使用连接板					
	提供拖链、线槽					

安装方向：机械手的安装方向是指驱动负载的方向，分为水平安装，垂直安装和倾斜安装。

有效行程：有效行程是指滑座的移动距离，实际要用到的工作行程应该大于有效行程。

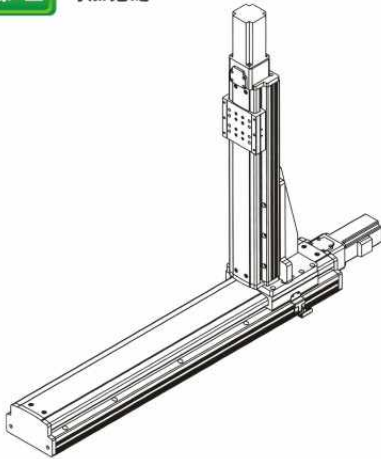
电机品牌选用：一般我们可以配日本松下电机，安川电机，富士电机，三菱电机，以及国产品牌，客户可以自选电机，把电机尺寸发给我们工程师，可以定做法兰连接电机。

承载重量：滑座运动时须保证机械手的容许载重在范围内，当负载和驱动轴存在力臂时，需考虑力矩是否在机械手的承载范围内。

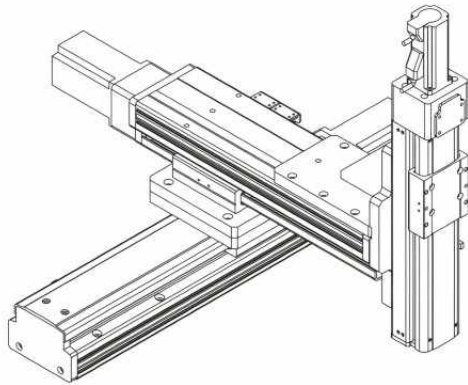
重复定位精度：是指每300mm行程来回运动回到原点的误差，主要受导轨和丝杆的精度影响，一般 C7 转造级丝杆精度可以达到±0.02mm，C5研磨级丝杆可以达到±0.01mm。

马达安装方向：由于受到工作台大小的影响，电机需要转折，电机转折安装是由两个同步轮和皮带转折。

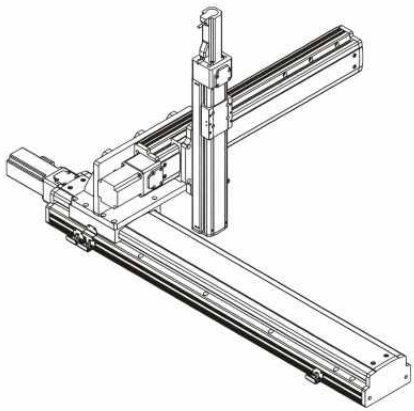
XY-極座標P型 可加拖鏈



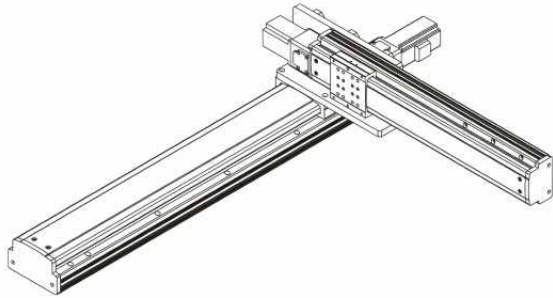
XYZ-M型 可加拖鏈



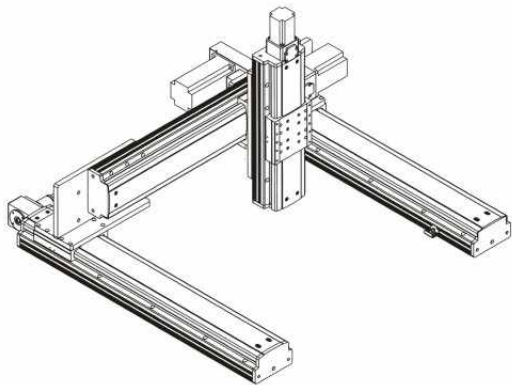
XYZ-懸臂式A型 可加拖鏈



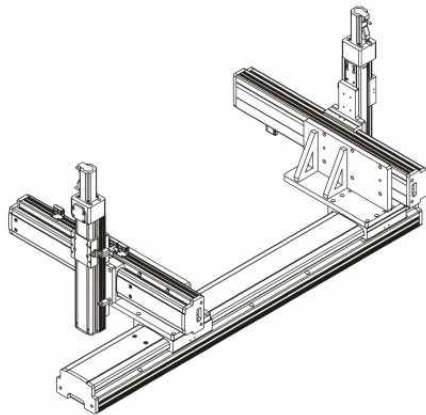
XY-懸臂式A型 可加拖鏈



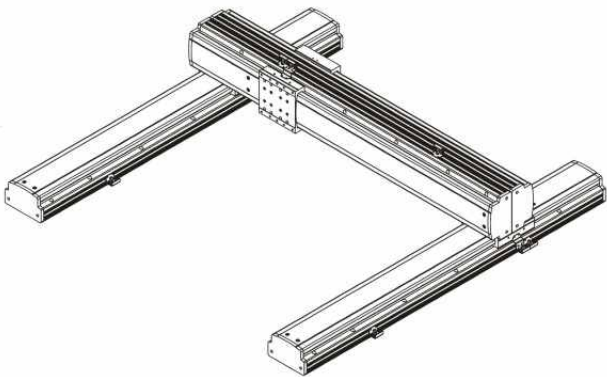
XYZ-龍門G型 可加拖鏈



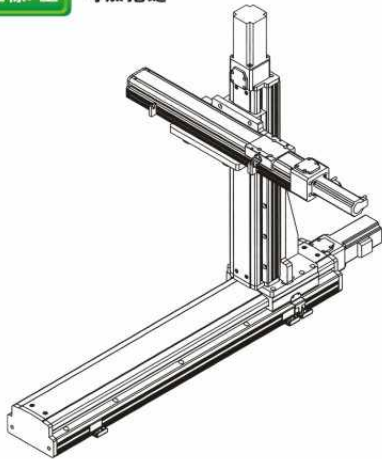
XYZ-X雙驅動D型 可加拖鏈



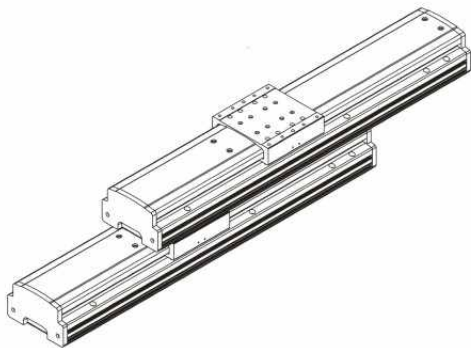
XYZ-X雙驅動D型 可加拖鏈



XYZ-極座標P型 可加拖鏈



XX-S型 可加拖鏈



一般螺桿滑台QBH

一般皮帶滑台QBP

无尘螺桿滑台QBF

无尘皮帶滑台QBF

丝杆双驱滑台QBHS

皮帶双驱滑台QBPS

正反牙螺桿滑台QBHD

齿轮齿条滑台QBG

直线电机大推力QLH

内嵌式滑台QTH

铸铁滑台QKK

各种组合型

一般螺桿滑台QBH

一般皮帶滑台QBP

无尘螺桿滑台QBF

无尘皮帶滑台QBF

丝杆双驱滑台QBHS

皮帶双驱滑台QBPS

正反牙螺桿滑台QBHD

齿轮齿条滑台QBG

直线电机大推力QLH

内嵌式滑台QTH

铸铁滑台QKK

各种组合型

保质期限及范围

Warranty

Q 机器人的设计 and 制造 to be free from defects in materials and workmanship. However, should any failure occur in the robot you purchased, the Q warranty coverage is as follows.

保质期限 Warranty Period

保质期限有以下 3 项，何者先到就以其作为保质期限依据。

期限为：

- 由本公司出厂后 12 个月。
 - 已安装使用 12 个月。
 - 使用时间 2500 小时。
- This warranty is effective for a period of :
- 12 months (one and a half years) after shipment from Taiwan factory, or
 - One year after installation or
 - 2,500 hours of actual operation whichever comes first.

保质范围 Exceptions to the Warranty

在保质期间，正常使用下而发生的故障，由本公司负责免费维修，但不包括以下事项：

- 外部油漆剥落及自然褪色。
- 消耗品的更换。
- 地震、风暴、洪水、雷电、火灾或其他自然或人祸造成的损坏。
- 使用者不适当的安装或使用。
- 未经本公司同意而自行改装。
- 使用其他不是真正或未使用指定的润滑油和油脂。
- 不完全或错误的维护和检查。
- 维修以外的其他授权经销商。

This warranty will not apply in the following cases :

- Fatigue arising due to the passage of time, natural wear and tear occurring during operation (natural fading of painted or plated surfaces, deterioration of parts subject to wear).
- Minor natural phenomena which do not effect the capabilities of the robot (noise from computers, motors, etc.).
- Damage due to earthquakes, storms, floods, thunderbolt, fire or any other natural or man-made calamities.
- Troubles caused by procedures prohibited in this manual.
- Modifications to the robot not approved by Q or Q sales representatives.
- Use of any other than genuine parts and specified lubricant and grease.
- Insufficientcy or errors in maintenance and inspection.
- Repairs by other than authorized dealers.

另本公司负责自身商品的故障维修，但并不负责因产品故障引起的其他损失。

In addition, we response for the failure of our own goods repair, but are not responsible for other losses caused due to

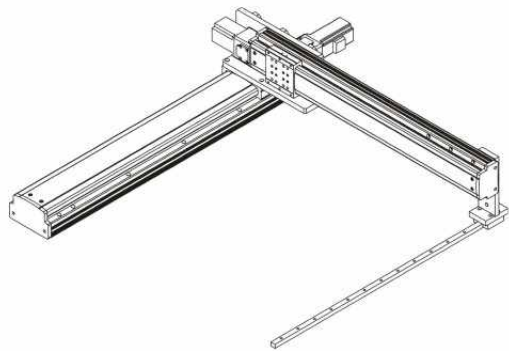
服务范围 Services Coverage

购买本公司产品，本公司提供您下列服务：

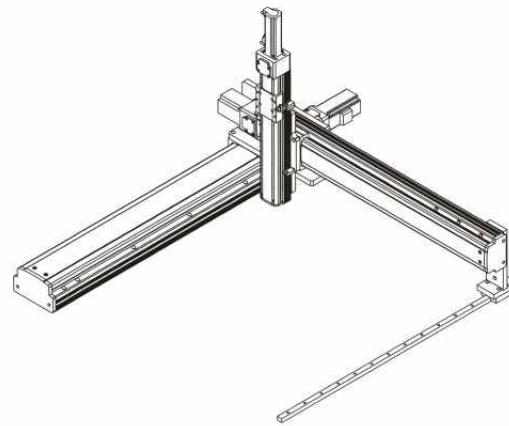
We provide customers with the following services :

- 指导安装调教及试运转。
- 指导保养维护。
- Guide to installation and trial operation.
- Guide to maintenance.

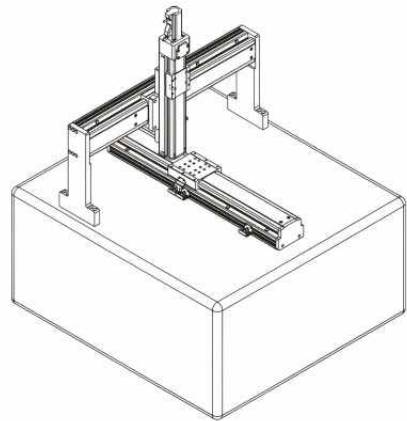
XY-龍門G型+輔助導軌 可加拖鏈



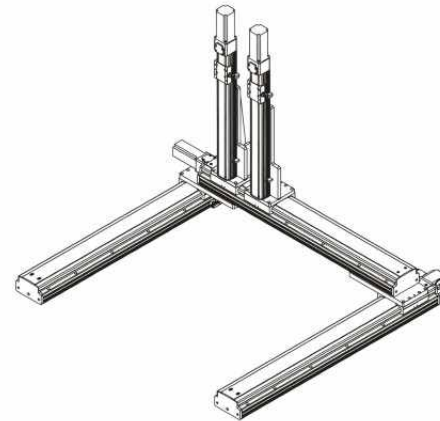
XYZ-龍門G型+輔助導軌 可加拖鏈



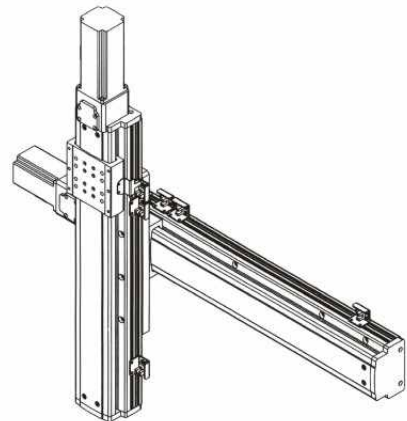
XYZ-桌面式機器人 可加拖鏈



XYZ-雙Z型龍門G型 可加拖鏈



XZ-F型 可加拖鏈



X-X雙軸同動 可加拖鏈

